



Ministerio  
**de Economía  
y Finanzas**

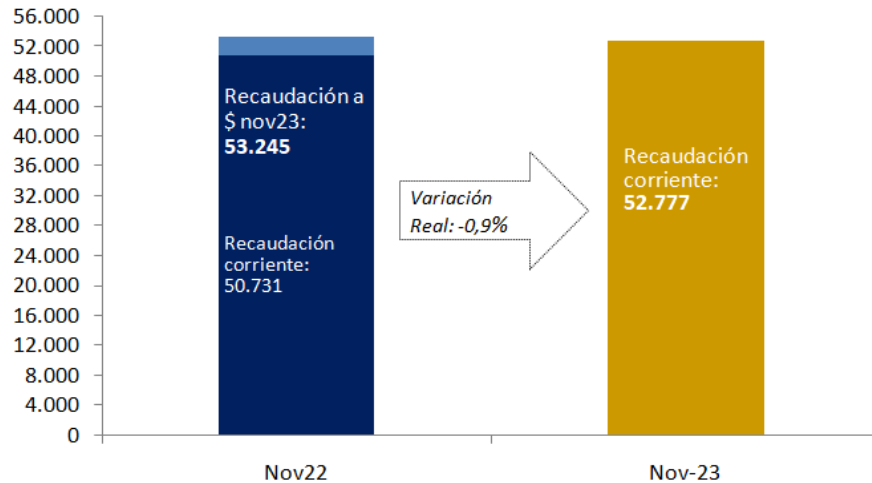
**DGI** DIRECCIÓN  
GENERAL  
IMPOSITIVA

# INFORME MENSUAL DE RECAUDACIÓN

NOVIEMBRE 2023

## La recaudación en noviembre 2023 (\*)

**NOVIEMBRE: Recaudación Total Bruta**  
(en millones de pesos)



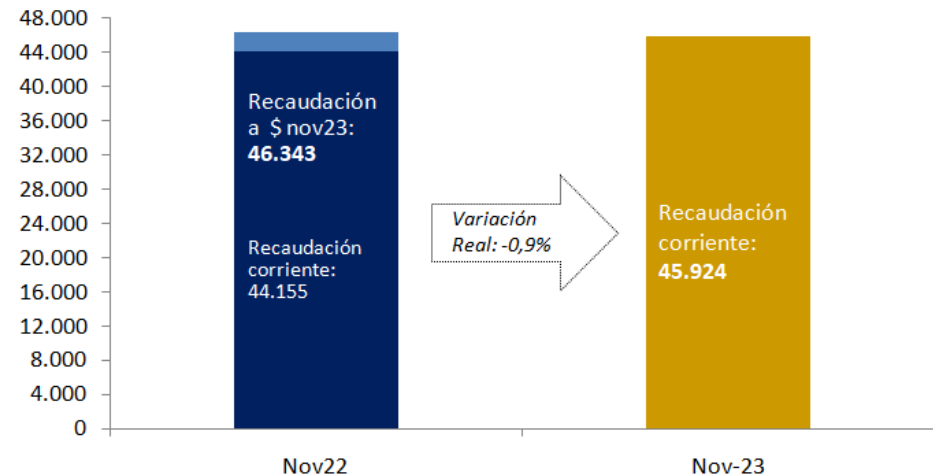
La **recaudación total bruta** alcanzó los **52.777 millones de pesos** en noviembre 2023, lo que implica una variación de 4,0% a precios corrientes. Descontado el efecto inflacionario, la **variación interanual** de la recaudación fue **-0,9%**.

La **recaudación neta**, es decir, descontada la devolución de impuestos, alcanzó los **45.924 millones de pesos** mostrando una **variación interanual** en términos reales de **-0,9%**.

La diferencia entre la recaudación bruta y la recaudación neta corresponde a la devolución de impuestos, a través de pagos realizados con certificados de crédito emitidos por DGI o por devoluciones en efectivo/banco.

La recaudación neta corresponde a lo efectivamente recaudado por la DGI, mientras que la recaudación bruta muestra el monto total de impuestos que correspondió pagar en el período. Las siguientes visualizaciones de la recaudación en este informe están expresadas en términos de recaudación bruta.

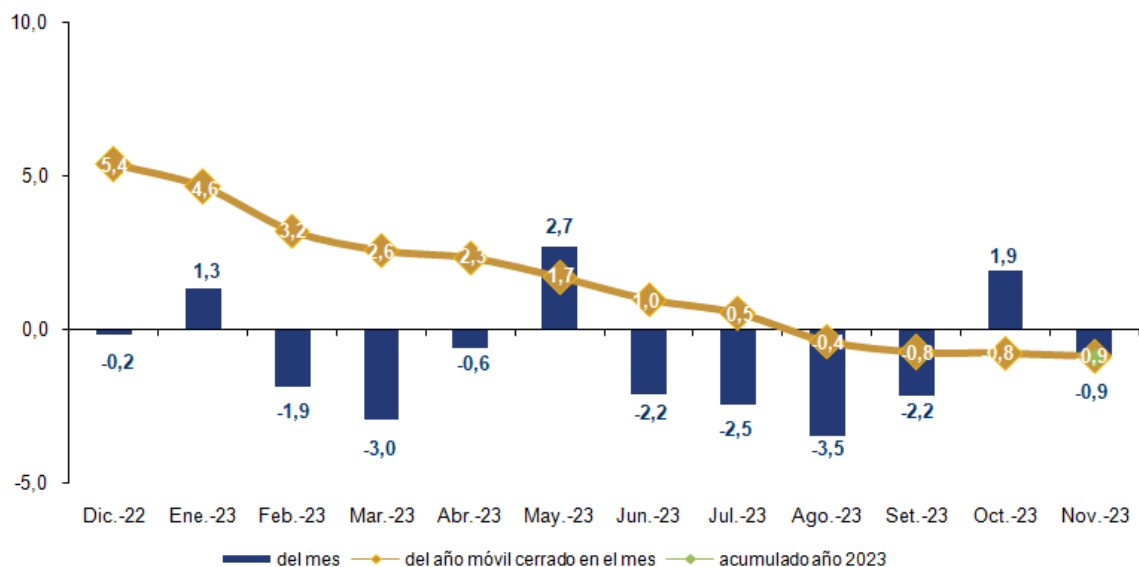
**NOVIEMBRE: Recaudación Total Neta**  
(en millones de pesos)



(\*) Por razones de oportunidad de esta publicación, las cifras contenidas en este informe son *preliminares* y pueden diferir de las publicadas en la sección Series de Datos (las cuales provienen de los registros contables definitivos de la DGI).

## Evolución de la recaudación total

**Recaudación Total Bruta**  
últimas 12 variaciones interanuales a precios constantes

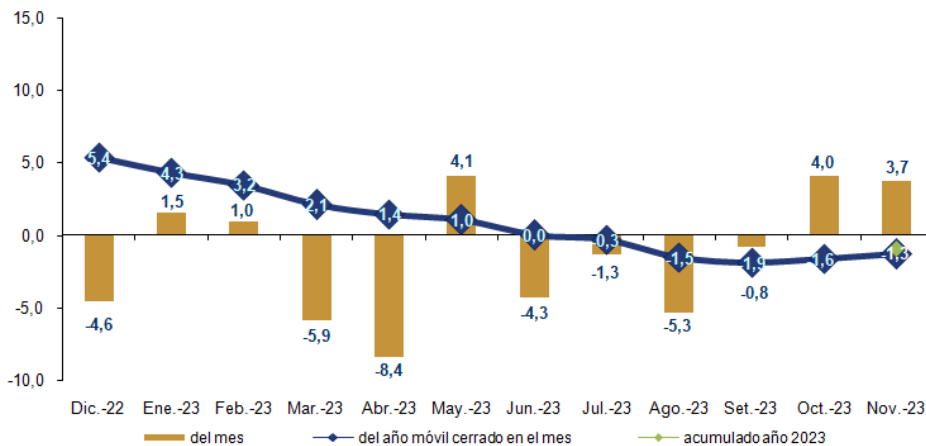


El gráfico de la izquierda muestra por un lado las variaciones en términos reales mes a mes de la recaudación total bruta (barras verticales), la variación acumulada del año móvil cerrado al mes respecto al año móvil cerrado al mismo mes del año anterior (líneas) y, la variación real del período enero-noviembre 2023 respecto a igual período del año anterior (punto verde).

La **recaudación total bruta** en los últimos doce meses muestra variaciones interanuales tanto positivas como negativas. En el acumulado de los últimos 12 meses la variación interanual fue de -0,9% y, en el mes de noviembre 2023 la variación real interanual fue de -0,9%. A su vez, la variación real del período enero-noviembre 2023 fue de -0,9% (punto verde).

## Evolución de la recaudación de impuestos al consumo

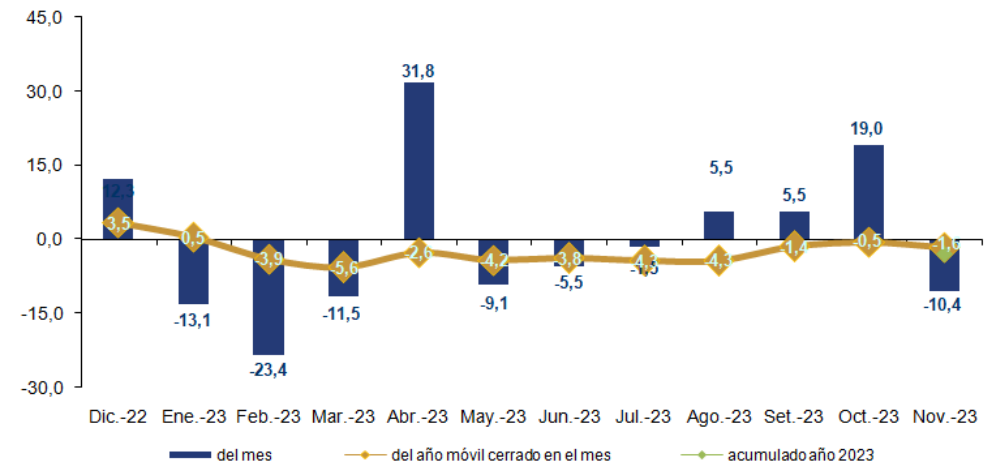
**IVA** Evolución de la recaudación últimas 12 variaciones interanuales a precios constantes



La **recaudación del IVA** (gráfico de la izquierda) alcanzó los 25.897 millones de pesos en noviembre 2023, representando de esta forma el 49,1% de la recaudación total bruta. En este mes la **variación real** fue de **3,7%** y la del año móvil cerrado a dicho mes fue de -1,3%. A su vez, la variación real interanual del período enero-noviembre 2023 fue de -1,0% (punto verde).

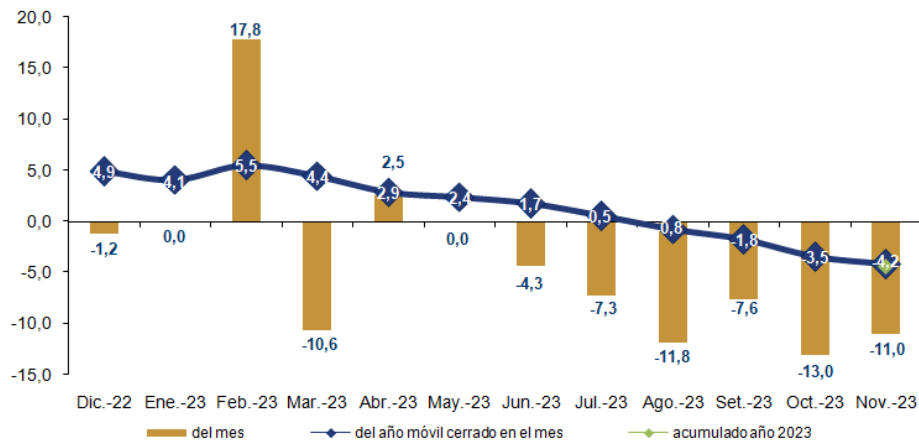
La **recaudación del IMESI** (gráfico de la derecha) alcanzó los 4.891 millones de pesos en noviembre 2023, representando de esta forma el 9,3% de la recaudación total bruta. En particular, en noviembre la **variación real** para este impuesto fue de **-10,4%** mientras que la del año móvil cerrado a dicho mes fue de -1,6%. A su vez, la variación interanual del período enero-noviembre 2023 fue de -3,0% (punto verde).

**IMESI** Evolución de la recaudación últimas 12 variaciones interanuales a precios constantes



## Evolución de la recaudación de impuestos a la renta

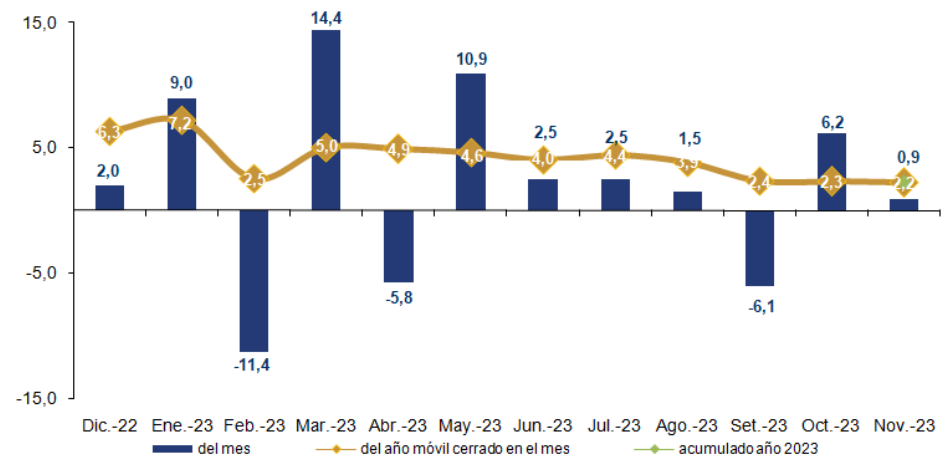
**IRAE** Evolución de la recaudación últimas 12 variaciones interanuales a precios constantes



La **recaudación del IRAE** (gráfico de la izquierda) alcanzó los 6.135 millones de pesos en noviembre 2023, representando de esta forma el 11,6% de la recaudación total bruta. En particular, en noviembre la **variación real** para este impuesto fue de **-11,0%** y, la del año móvil cerrado a dicho mes fue de -4,2%. A su vez, la variación interanual real del período enero-noviembre 2023 fue de -4,5% (punto verde).

La **recaudación del IRPF** (gráfico de la derecha) alcanzó los 9.275 millones de pesos en noviembre 2023, representando de esta forma el 17,6% de la recaudación total bruta. En noviembre la **variación real** fue de **0,9%** mientras que la del año móvil cerrado a dicho mes fue de 2,2%. A su vez, la variación interanual real del período enero-noviembre 2023 fue de 2,2% (punto verde).

**IRPF** Evolución de la recaudación últimas 12 variaciones interanuales a precios constantes



## Detalle de la recaudación a noviembre 2023

	Noviembre 2023				Acumulado a Noviembre 2023			
	Mill. \$ corr.	Particip. (en %)	Variación Nominal	Variación Real	Mill. \$ corr.	Particip. (en %)	Variación Nominal	Variación Real
<b>1) Impuestos al consumo</b>	<b>30.789</b>	<b>58,3%</b>	<b>6,2%</b>	<b>1,2%</b>	<b>310.885</b>	<b>55,6%</b>	<b>4,6%</b>	<b>-1,3%</b>
IVA	25.897	49,1%	8,8%	3,7%	261.958	46,8%	4,9%	-1,0%
Interno	16.086	30,5%	6,6%	1,6%	172.679	30,9%	6,5%	0,5%
Importaciones	9.708	18,4%	12,7%	7,4%	88.151	15,7%	1,9%	-3,8%
IVA Mínimo (Pequeña Empresa)	103	0,2%	3,0%	-1,8%	1.128	0,2%	3,6%	-2,2%
IMESI	4.891	9,3%	-6,0%	-10,4%	48.928	8,7%	2,9%	-3,0%
Combustibles (a)	1.644	3,1%	-9,5%	-13,7%	16.364	2,9%	1,3%	-4,7%
Emisiones CO <sub>2</sub>	976	1,8%	-9,8%	-14,0%	9.742	1,7%	4,5%	-1,4%
Tabacos y cigarrillos	778	1,5%	0,5%	-4,2%	7.896	1,4%	2,0%	-3,7%
Automotores	632	1,2%	-11,8%	-15,9%	6.849	1,2%	0,8%	-4,9%
Bebidas	723	1,4%	5,1%	0,1%	6.432	1,2%	9,6%	3,3%
Resto IMESI	139	0,3%	10,8%	5,6%	1.644	0,3%	-0,6%	-6,3%
<b>2) Impuestos a la renta</b>	<b>18.126</b>	<b>34,3%</b>	<b>1,3%</b>	<b>-3,5%</b>	<b>203.542</b>	<b>36,4%</b>	<b>4,8%</b>	<b>-1,1%</b>
IRAE	6.135	11,6%	-6,6%	-11,0%	75.490	13,5%	1,2%	-4,5%
IMEBA	206	0,4%	-10,2%	-14,4%	2.314	0,4%	-27,0%	-31,2%
IRPF	9.275	17,6%	5,9%	0,9%	101.026	18,1%	8,3%	2,2%
Categoría I	1.707	3,2%	10,3%	5,1%	17.072	3,0%	5,3%	-0,6%
Categoría II	7.568	14,3%	4,9%	0,0%	83.953	15,0%	8,9%	2,8%
IASS	1.439	2,7%	1,6%	-3,2%	13.767	2,5%	3,8%	-1,8%
IRNR	1.070	2,0%	15,3%	9,9%	10.946	2,0%	10,8%	4,4%
<b>3) Impuestos a la propiedad</b>	<b>3.114</b>	<b>5,9%</b>	<b>4,2%</b>	<b>-0,7%</b>	<b>35.940</b>	<b>6,4%</b>	<b>9,1%</b>	<b>3,1%</b>
Impuestos al Patrimonio (b)	2.406	4,6%	3,0%	-1,9%	28.131	5,0%	9,5%	3,4%
Impuesto a las Transmisiones Patrimoniales	335	0,6%	-0,5%	-5,2%	3.215	0,6%	3,5%	-2,1%
Impuesto de Primaria	374	0,7%	17,8%	12,3%	4.594	0,8%	10,8%	4,6%
<b>4) Otros impuestos (c)</b>	<b>332</b>	<b>0,6%</b>	<b>3,5%</b>	<b>-1,4%</b>	<b>3.784</b>	<b>0,7%</b>	<b>-14,7%</b>	<b>-19,5%</b>
<b>5) Multas, recargos y convenios (d)</b>	<b>416</b>	<b>0,8%</b>	<b>-20,5%</b>	<b>-24,3%</b>	<b>5.505</b>	<b>1,0%</b>	<b>22,4%</b>	<b>16,2%</b>
<b>6) Total Bruto (suma de (1) a (5))</b>	<b>52.777</b>	<b>100,0%</b>	<b>4,0%</b>	<b>-0,9%</b>	<b>559.657</b>	<b>100,0%</b>	<b>4,9%</b>	<b>-0,9%</b>
<b>7) Certificados y Devoluciones</b>	<b>-6.853</b>	<b>-13,0%</b>	<b>4,2%</b>	<b>-0,7%</b>	<b>-80.490</b>	<b>-14,4%</b>	<b>9,3%</b>	<b>3,3%</b>
<b>8) Total Neto</b>	<b>45.924</b>	<b>87,0%</b>	<b>4,0%</b>	<b>-0,9%</b>	<b>479.168</b>	<b>85,6%</b>	<b>4,3%</b>	<b>-1,6%</b>

Nota: Las cifras de la recaudación incluyen Retenciones del Sector Público realizadas por la C.G.N.

(a) Desde enero de 2022, el IMESI Combustibles separa la porción correspondiente a Emisiones CO<sub>2</sub>.

(b) Incluye Impto. Patrimonio Personas Jurídicas, Personas Físicas e ICOSA.

(c) Incluye a los restantes impuestos administrados por la DGI: adicionales IMEBA, Impuesto a los Ing. de las Entidades Aseguradoras, FIS, Detracc. a la Exportación.

(d) Convenios de financiación de deudas tributarias.