



Ministerio
**de Economía
y Finanzas**

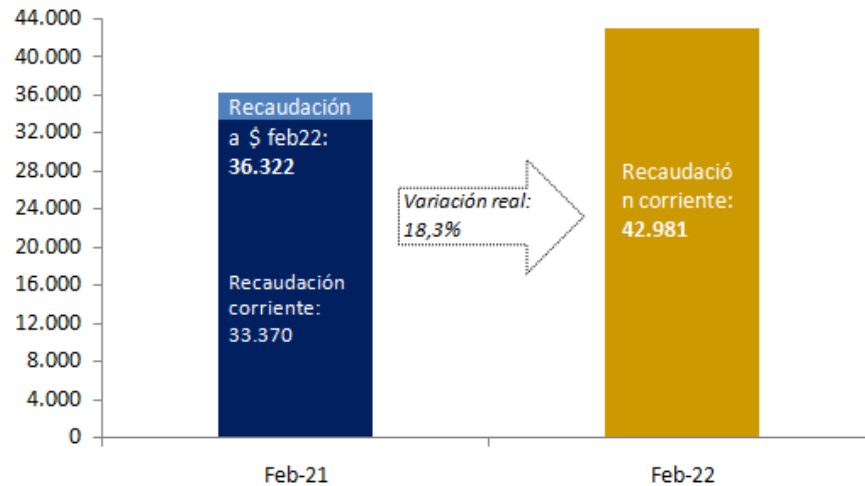
DGI DIRECCIÓN
GENERAL
IMPOSITIVA

INFORME MENSUAL DE RECAUDACIÓN

FEBRERO 2022

La recaudación en febrero 2022 (*)

FEBRERO: Recaudación Total Bruta
(en millones de pesos)



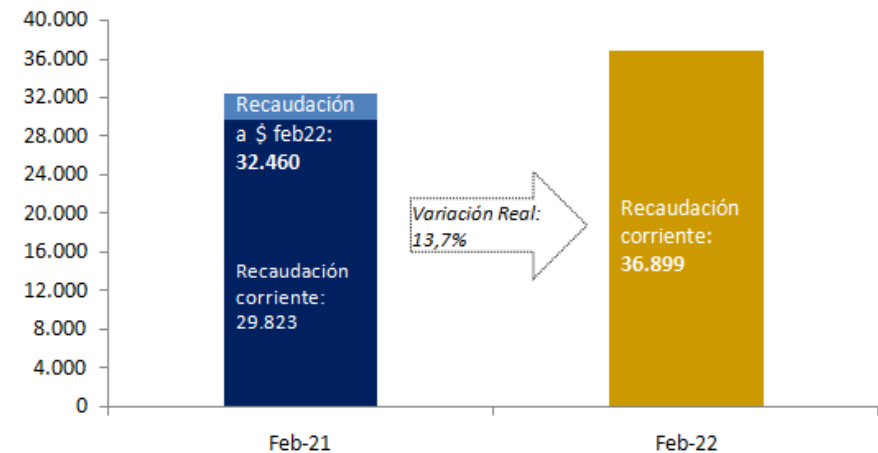
La **recaudación total bruta** alcanzó los **42.981 millones de pesos** en febrero 2022, lo que implica una variación de 28,8% a precios corrientes. Descontado el efecto inflacionario, la **variación interanual** de la recaudación fue **18,3%**.

La **recaudación neta**, es decir, descontada la devolución de impuestos, alcanzó los **36.899 millones de pesos** mostrando una **variación interanual** en términos reales de **13,7%**.

La diferencia entre la recaudación bruta y la recaudación neta corresponde a la devolución de impuestos, la que puede concretarse a través de pagos realizados con certificados de crédito emitidos por DGI o por devoluciones en efectivo/banco.

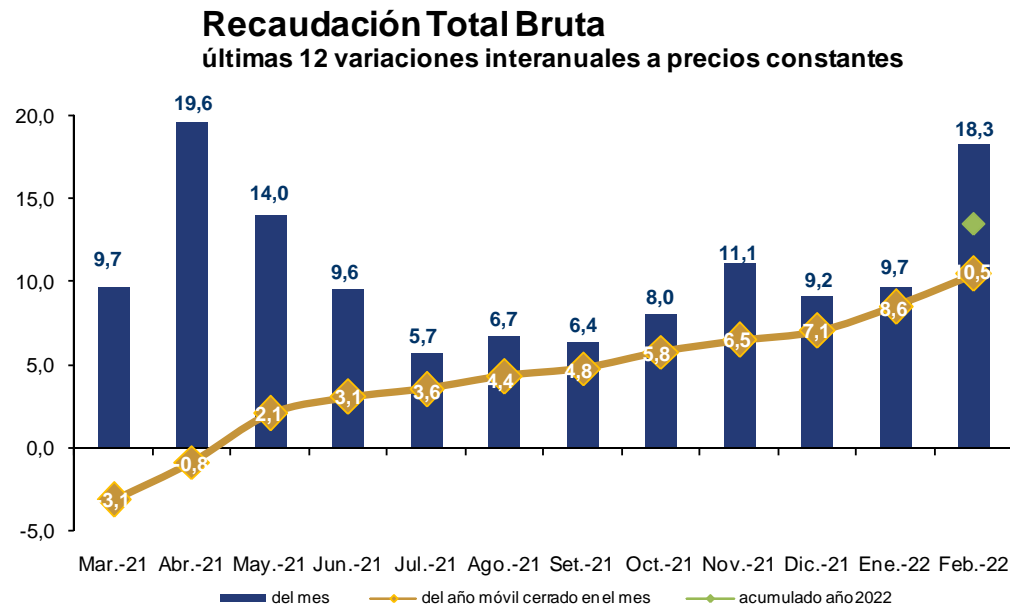
La recaudación neta corresponde a lo efectivamente recaudado por la DGI en dinero, mientras que la recaudación bruta muestra el monto total de impuestos que correspondió pagar en el período. Las siguientes visualizaciones de la recaudación en este informe están expresadas en términos de recaudación bruta.

FEBRERO: Recaudación Total Neta
(en millones de pesos)



(*) Por razones de oportunidad de esta publicación, las cifras contenidas en este informe son *preliminares* y pueden diferir de las publicadas en la sección Series de Datos (las cuales provienen de los registros contables definitivos de la DGI).

Evolución de la recaudación total

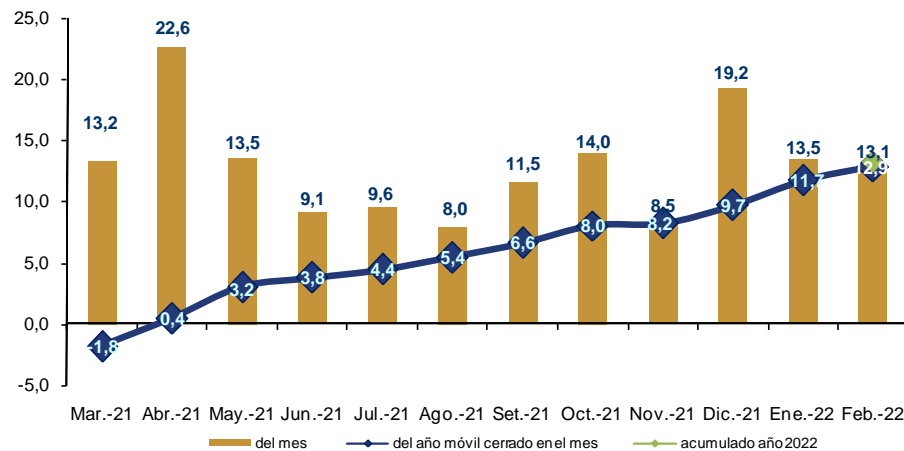


El gráfico de la izquierda muestra por un lado las variaciones en términos reales mes a mes de la recaudación total bruta (barras verticales), la variación acumulada del año móvil cerrado al mes respecto al año móvil cerrado al mismo mes del año anterior (líneas) y, la variación real del período enero-febrero 2022 respecto a igual período del año anterior (punto verde).

La **recaudación total bruta** muestra en los últimos doce meses variaciones interanuales positivas. En el acumulado de los últimos 12 meses la variación interanual fue de 10,5%, y en el mes de febrero 2022 la variación real interanual fue de 18,3%. A su vez, la variación real del período enero-febrero 2022 fue de 13,5%.

Evolución de la recaudación de impuestos al consumo

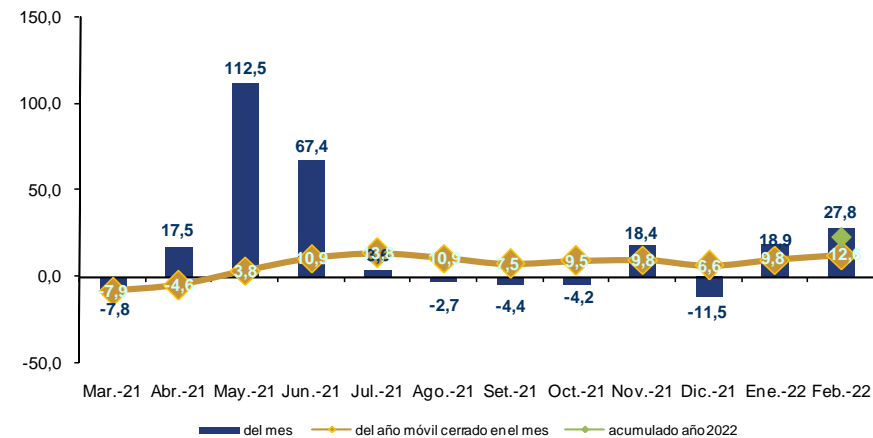
IVA
Evolución de la recaudación
últimas 12 variaciones interanuales a precios constantes



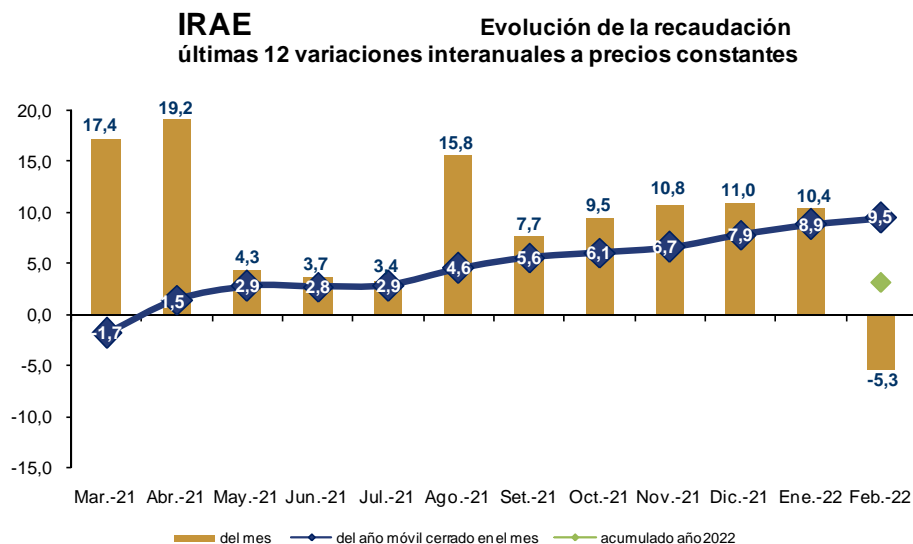
La **recaudación del IVA** (gráfico de la izquierda) alcanzó los 19.708 millones de pesos en febrero 2022, representando de esta forma el 45,9% de la recaudación total bruta. En ese mes la **variación real** fue de **13,1%**, y en el año móvil cerrado a dicho mes fue de 12,9%. A su vez, la variación real interanual del período enero-febrero 2022 fue de 13,3%.

La **recaudación del IMESI** (gráfico de la derecha) alcanzó los 4.970 millones de pesos en febrero 2022, representando de esta forma el 11,6% de la recaudación total bruta. En particular, en febrero la **variación real** para este impuesto fue de **27,8%**, y la del año móvil cerrado a dicho mes fue de 12,6%. A su vez, la variación interanual del período enero-febrero 2022 fue de 23,1%.

IMESI
Evolución de la recaudación
últimas 12 variaciones interanuales a precios constantes



Evolución de la recaudación de impuestos a la renta

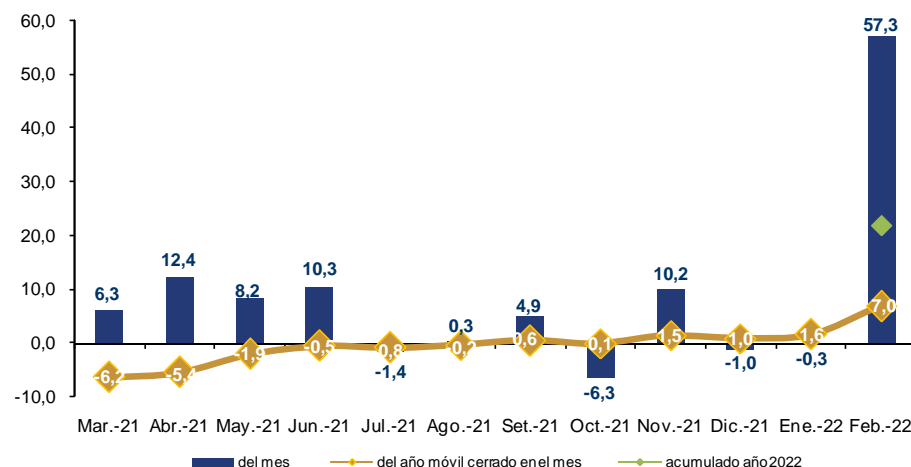


La **recaudación del IRAE** (gráfico de la izquierda) alcanzó los 4.523 millones de pesos en febrero 2022, representando de esta forma el 10,5% de la recaudación total bruta. En particular, en febrero la **variación real** para este impuesto fue de **-5,3%**, mientras que la del año móvil cerrado a dicho mes fue de 9,5%. A su vez, la variación interanual real del período enero-febrero 2022 fue de 3,2%.

La **recaudación del IRPF** (gráfico de la derecha) alcanzó los 8.840 millones de pesos en febrero 2022, representando de esta forma el 20,6% de la recaudación total bruta. En febrero la **variación real** fue de **57,3%** y la del año móvil cerrado a dicho mes fue de 7,0%. A su vez la variación interanual real del período enero-febrero 2022 fue de 22,0%.

Tanto en febrero 2021 como en febrero 2022 se produjeron corrimientos de caja. Si se corrigen estos efectos la variación real hubiese sido de 9,9% (en vez de 57,3%).

IRPF Evolución de la recaudación últimas 12 variaciones interanuales a precios constantes



Detalle de la recaudación a febrero 2022

	Febrero 2022				Acumulado a Febrero 2022			
	Mill. \$ corr.	Particip. (en %)	Variación Nominal	Variación Real	Mill. \$ corr.	Particip. (en %)	Variación Nominal	Variación Real
1) Impuestos al consumo	24.678	57,4%	26,0%	15,8%	53.685	58,2%	24,7%	15,0%
IVA	19.708	45,9%	23,1%	13,1%	43.686	47,4%	22,9%	13,3%
Interno	12.761	29,7%	21,8%	11,9%	29.328	31,8%	19,2%	9,9%
Importaciones	6.850	15,9%	25,9%	15,7%	14.171	15,4%	31,5%	21,3%
IVA Mínimo (Pequeña Empresa)	98	0,2%	7,7%	-1,1%	187	0,2%	8,9%	0,4%
IMESI	4.970	11,6%	39,1%	27,8%	9.999	10,8%	33,6%	23,1%
Combustibles	3.127	7,3%	58,9%	46,0%	5.404	5,8%	56,9%	44,5%
Tabacos y cigarrillos	655	1,5%	4,6%	-3,9%	1.803	2,0%	6,0%	-2,2%
Automotores	544	1,3%	15,7%	6,3%	1.170	1,3%	9,6%	1,0%
Bebidas	504	1,2%	26,8%	16,5%	1.325	1,4%	28,1%	18,1%
Resto IMESI	140	0,3%	27,4%	17,0%	297	0,3%	25,9%	16,0%
2) Impuestos a la renta	15.494	36,0%	37,7%	26,5%	32.800	35,6%	22,9%	13,2%
IRAE	4.523	10,5%	3,1%	-5,3%	10.567	11,5%	11,8%	3,2%
IMEBA	258	0,6%	33,6%	22,8%	576	0,6%	53,1%	41,2%
IRPF	8.840	20,6%	71,2%	57,3%	17.545	19,0%	32,5%	22,0%
Categoría I	1.121	2,6%	49,7%	37,5%	2.638	2,9%	46,1%	34,7%
Categoría II	7.720	18,0%	74,9%	60,7%	14.907	16,1%	30,4%	20,0%
I. EMERG. SANIT. COVID-19	23	0,1%	---	---	23	0,0%	---	---
IASS	1.007	2,3%	5,2%	-3,4%	2.012	2,2%	9,6%	1,1%
Adicional IASS COVID-19	0	0,0%	---	---	0	0,0%	---	---
IRNR	842	2,0%	52,9%	40,5%	2.075	2,3%	15,9%	6,8%
3) Impuestos a la propiedad	2.188	5,1%	8,9%	0,0%	4.460	4,8%	10,8%	2,2%
Impuestos al Patrimonio (a)	1.833	4,3%	6,6%	-2,1%	3.624	3,9%	7,0%	-1,4%
Impuesto a las Transmisiones Patrimoniales	196	0,5%	23,3%	13,3%	405	0,4%	28,9%	18,8%
Impuesto de Primaria	159	0,4%	20,8%	11,0%	430	0,5%	33,4%	23,1%
4) Otros impuestos (b)	360	0,8%	37,4%	26,3%	791	0,9%	32,0%	21,7%
5) Multas, recargos y convenios (c)	260	0,6%	-1,5%	-9,5%	519	0,6%	-4,8%	-12,3%
6) Total Bruto (suma de (1) a (5))	42.981	100,0%	28,8%	18,3%	92.253	100,0%	23,2%	13,5%
7) Certificados y Devoluciones	-6.082	-14,1%	71,4%	57,5%	-11.417	-12,4%	57,6%	45,2%
8) Total Neto	36.899	85,9%	23,7%	13,7%	80.837	87,6%	19,5%	10,1%

Nota: Las cifras de la recaudación incluyen Retenciones del Sector Público realizadas por la C.G.N.

(a) Incluye Impto. Patrimonio Personas Jurídicas, Personas Físicas e ICOSA

(b) Incluye a los restantes impuestos administrados por la DGI: adicionales IMEBA, Impuesto a los Ing. de las Entidades Aseguradoras, FIS, Detracc. a la Exportación, Derogados

(c) Convenios de financiación de deudas tributarias