



Ministerio
**de Economía
y Finanzas**

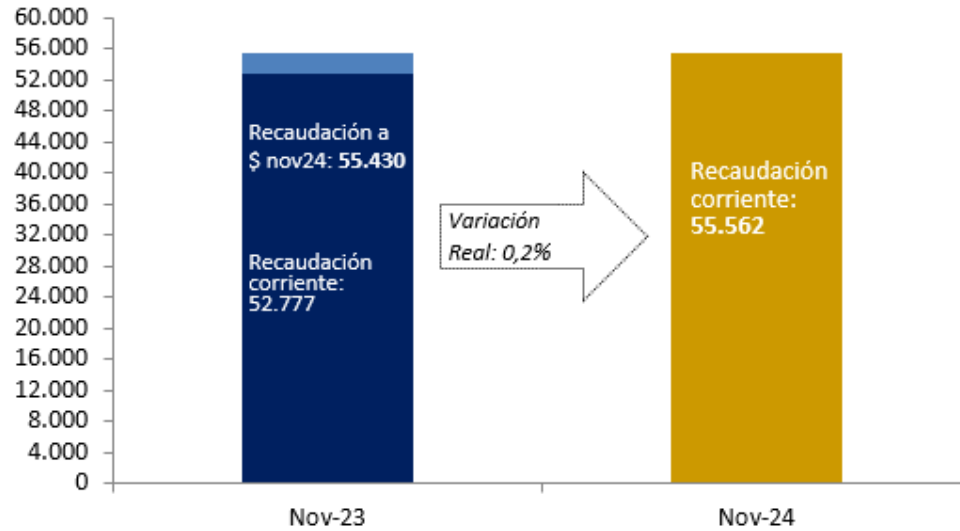
DGI DIRECCIÓN
GENERAL
IMPOSITIVA

INFORME MENSUAL DE RECAUDACIÓN

NOVIEMBRE 2024

La recaudación en noviembre 2024 (*)

Recaudación Total Bruta
(en millones de pesos)



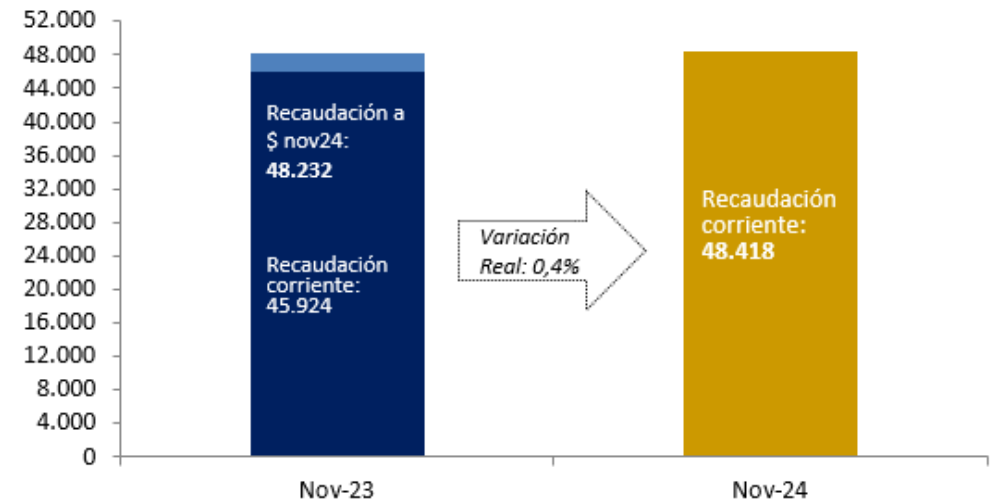
La **recaudación total bruta** alcanzó los **55.562 millones de pesos** en noviembre 2024, lo que implica una variación de 5,3% a precios corrientes. Descontado el efecto inflacionario, la **variación interanual** de la recaudación fue **0,2%**.

La **recaudación neta**, es decir, descontada la devolución de impuestos, alcanzó los **48.418 millones de pesos** mostrando una **variación interanual** en términos reales de **0,4%**.

La diferencia entre la recaudación bruta y la recaudación neta corresponde a la devolución de impuestos, a través de pagos realizados con certificados de crédito emitidos por DGI o por devoluciones en efectivo/banco.

Las siguientes visualizaciones de la recaudación en este informe están expresadas en términos de recaudación bruta.

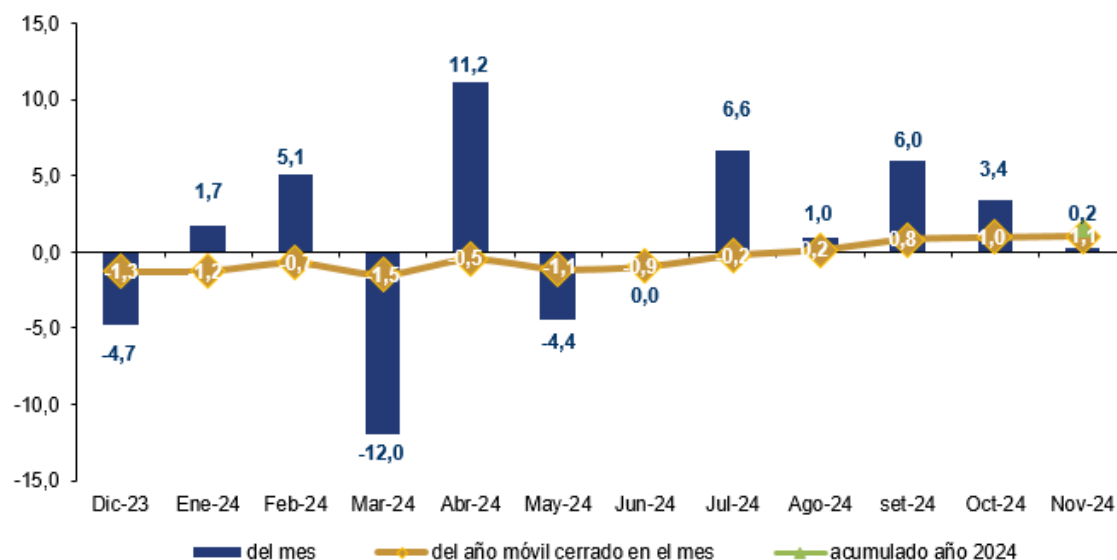
Recaudación Total Neta
(en millones de pesos)



(*) Por razones de oportunidad de esta publicación, las cifras contenidas en este informe son *preliminares* y pueden diferir de las publicadas en la sección Series de Datos (las cuales provienen de los registros contables definitivos de la DGI).

Evolución de la recaudación total

Recaudación Total Bruta
últimas 12 variaciones interanuales a precios constantes

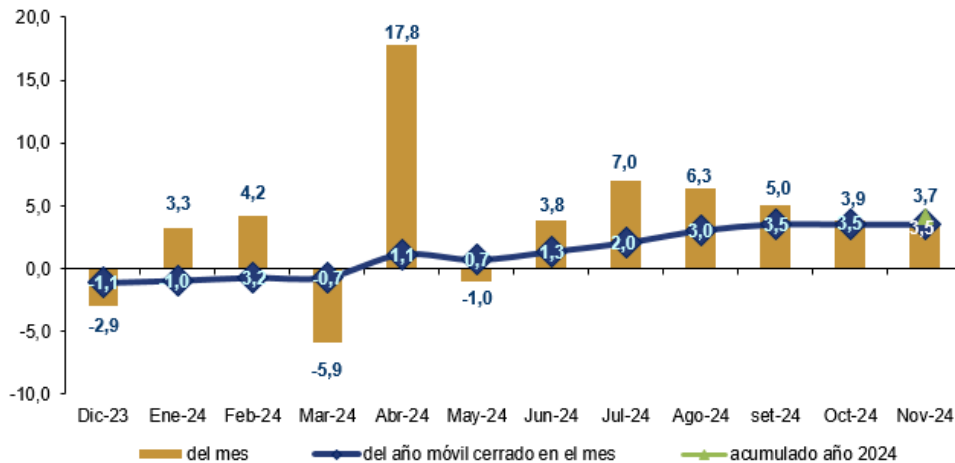


El gráfico de la izquierda muestra por un lado las variaciones en términos reales mes a mes de la recaudación total bruta (barras verticales), la variación acumulada del año móvil cerrado al mes respecto al año móvil cerrado al mismo mes del año anterior (líneas) y, la variación real del período enero-noviembre 2024 respecto a igual período del año anterior (punto verde).

La **recaudación total bruta** en los últimos doce meses muestra variaciones interanuales tanto positivas como negativas. En el acumulado de los últimos 12 meses la variación interanual fue de 1,1% y, en el mes de noviembre 2024 fue de 0,2%. A su vez, la variación real del período enero-noviembre 2024 respecto a igual período de 2023, fue de 1,6% (punto verde).

Evolución de la recaudación de impuestos al consumo

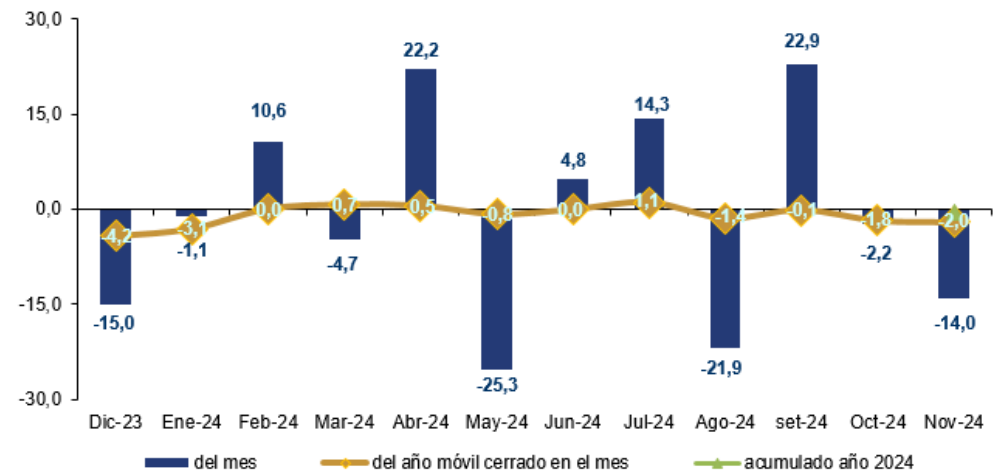
IVA Evolución de la recaudación últimas 12 variaciones interanuales a precios constantes



La **recaudación del IMESI** (gráfico de la derecha) alcanzó los 4.420 millones de pesos en noviembre 2024, representando de esta forma el 8,0% de la recaudación total bruta. En particular, en este mes la **variación real** para este impuesto fue de **-14,0%** mientras que la del año móvil fue de -2,0%. A su vez, la variación interanual del período enero-noviembre 2024 fue de -0,5% (punto verde).

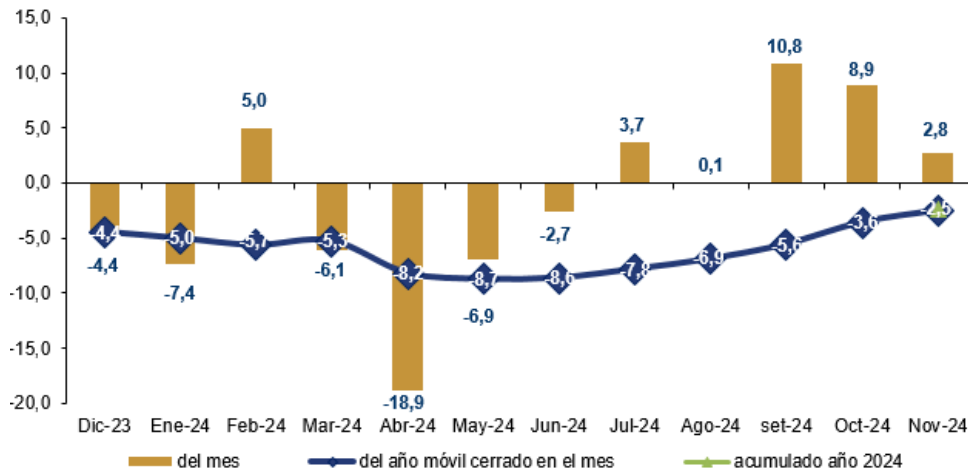
La **recaudación del IVA** (gráfico de la izquierda) alcanzó los 28.194 millones de pesos en noviembre 2024, representando de esta forma el 50,7% de la recaudación total bruta. En este mes la **variación real** fue de **3,7%** mientras que la del año móvil fue de 3,5%. A su vez, la variación real del período enero-noviembre 2024 respecto a igual período de 2023, fue de 4,1% (punto verde).

IMESI Evolución de la recaudación últimas 12 variaciones interanuales a precios constantes



Evolución de la recaudación de impuestos a la renta

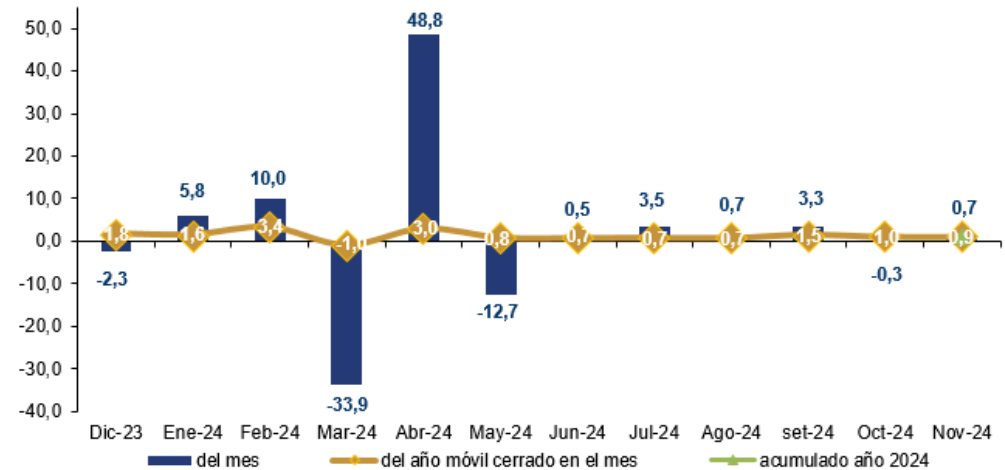
IRAE Evolución de la recaudación últimas 12 variaciones interanuales a precios constantes



La **recaudación del IRPF** (gráfico de la derecha) alcanzó los 9.809 millones de pesos en noviembre 2024, representando de esta forma el 17,7% de la recaudación total bruta. En este mes la **variación real** fue de **0,7%** y la del año móvil fue de 0,9%. A su vez, la variación interanual real del período enero-noviembre 2024 fue de 1,2% (punto verde).

La **recaudación del IRAE** (gráfico de la izquierda) alcanzó los 6.623 millones de pesos en noviembre 2024, representando de esta forma el 11,9% de la recaudación total bruta. En particular, en este mes la **variación real** para este impuesto fue de **2,8%** y la del año móvil fue de -2,5%. A su vez, la variación interanual real del período enero-noviembre 2024 fue de -2,3% (punto verde).

IRPF Evolución de la recaudación últimas 12 variaciones interanuales a precios constantes



Detalle de la recaudación a noviembre 2024

	Noviembre 2024					Acumulado a Noviembre 2024				
	Mill. \$ corr.	Particip.	(en %)	Variación Nominal	Variación Real	Mill. \$ corr.	Particip.	(en %)	Variación Nominal	Variación Real
1) Impuestos al consumo	32.613	58,7%		5,9%	0,9%	336.823	56,5%		8,3%	3,4%
IVA	28.194	50,7%		8,9%	3,7%	285.827	48,0%		9,1%	4,1%
Interno	18.120	32,6%		12,7%	7,3%	189.458	31,8%		9,7%	4,7%
Importaciones	9.966	17,9%		2,7%	-2,3%	95.184	16,0%		8,0%	3,0%
IVA Mínimo (Pequeña Empresa)	108	0,2%		4,5%	-0,5%	1.185	0,2%		5,0%	0,2%
IMESI	4.420	8,0%		-9,6%	-14,0%	50.996	8,6%		4,2%	-0,5%
Combustibles (a)	1.235	2,2%		-24,9%	-28,5%	17.427	2,9%		6,5%	1,8%
Emisiones CO ₂	733	1,3%		-24,9%	-28,5%	10.399	1,7%		6,7%	2,0%
Tabacos y cigarrillos	825	1,5%		6,0%	0,9%	7.771	1,3%		-1,6%	-6,1%
Automotores	691	1,2%		9,3%	4,0%	6.751	1,1%		-1,4%	-6,0%
Bebidas	768	1,4%		6,2%	1,1%	6.738	1,1%		4,8%	-0,1%
Resto IMESI	168	0,3%		21,1%	15,3%	1.908	0,3%		16,1%	10,5%
2) Impuestos a la renta	18.994	34,2%		4,8%	-0,2%	212.367	35,6%		4,3%	-0,4%
IRAE	6.623	11,9%		7,9%	2,8%	77.243	13,0%		2,3%	-2,3%
IMEBA	257	0,5%		24,5%	18,6%	2.452	0,4%		6,0%	1,1%
IRPF	9.809	17,7%		5,8%	0,7%	107.162	18,0%		6,1%	1,2%
Categoría I	1.763	3,2%		3,3%	-1,7%	18.161	3,0%		6,4%	1,5%
Categoría II	8.045	14,5%		6,3%	1,2%	89.001	14,9%		6,0%	1,2%
IASS	1.431	2,6%		-0,5%	-5,3%	13.474	2,3%		-2,1%	-6,7%
IRNR	874	1,6%		-18,3%	-22,2%	12.036	2,0%		10,0%	5,0%
3) Impuestos a la propiedad	3.156	5,7%		1,3%	-3,5%	37.454	6,3%		4,2%	-0,5%
Impuestos al Patrimonio (b)	2.508	4,5%		4,2%	-0,7%	29.085	4,9%		3,4%	-1,3%
Impuesto a las Transmisiones Patrimoniales	336	0,6%		0,4%	-4,4%	3.398	0,6%		5,7%	0,8%
Impuesto de Primaria	312	0,6%		-16,5%	-20,5%	4.970	0,8%		8,2%	3,3%
4) Otros impuestos (c)	352	0,6%		4,9%	-0,1%	4.102	0,7%		8,3%	3,3%
5) Multas, recargos y convenios (d)	446	0,8%		7,1%	2,0%	5.152	0,9%		-6,4%	-10,8%
6) Total Bruto (suma de (1) a (5))	55.562	100,0%		5,3%	0,2%	595.897	100,0%		6,5%	1,6%
7) Certificados y Devoluciones	-7.144	-12,9%		4,2%	-0,7%	-89.857	-15,1%		11,6%	6,5%
8) Total Neto	48.418	87,1%		5,4%	0,4%	506.040	84,9%		5,6%	0,8%

Nota: Las cifras de la recaudación incluyen Retenciones del Sector Público realizadas por la C.G.N.

(a) Desde enero de 2022, el IMESI Combustibles separa la porción correspondiente a Emisiones CO₂.

(b) Incluye Impto. Patrimonio Personas Jurídicas, Personas Físicas e ICOSA.

(c) Incluye a los restantes impuestos administrados por la DGI: adicionales IMEBA, Impuesto a los Ing. de las Entidades Aseguradoras, FIS, Detracc. a la Exportación, Derogados.

(d) Convenios de financiación de deudas tributarias.