



Ministerio
**de Economía
y Finanzas**

DGI DIRECCIÓN
GENERAL
IMPOSITIVA

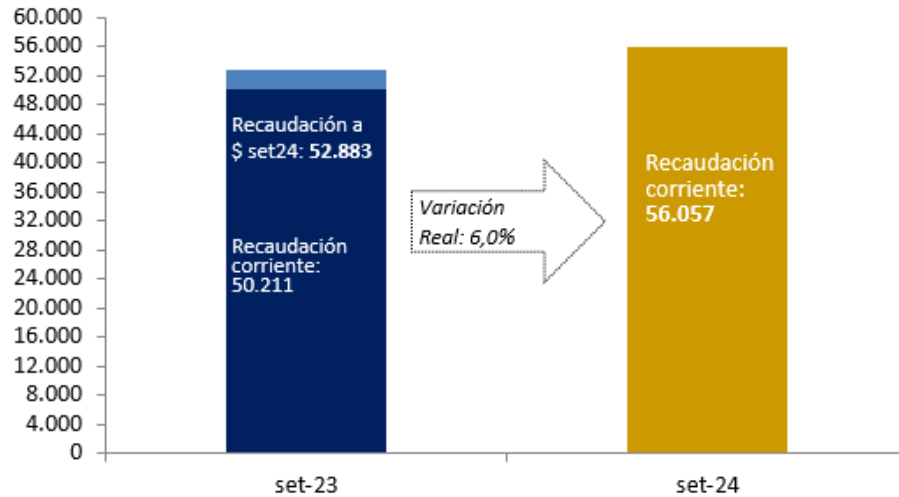
INFORME MENSUAL DE RECAUDACIÓN

SETIEMBRE 2024

La recaudación en setiembre 2024 (*)

Recaudación Total Bruta

(en millones de pesos)



La **recaudación total bruta** alcanzó los **56.057 millones de pesos** en setiembre 2024, lo que implica una variación de 11,6% a precios corrientes. Descontado el efecto inflacionario, la **variación interanual** de la recaudación fue **6,0%**.

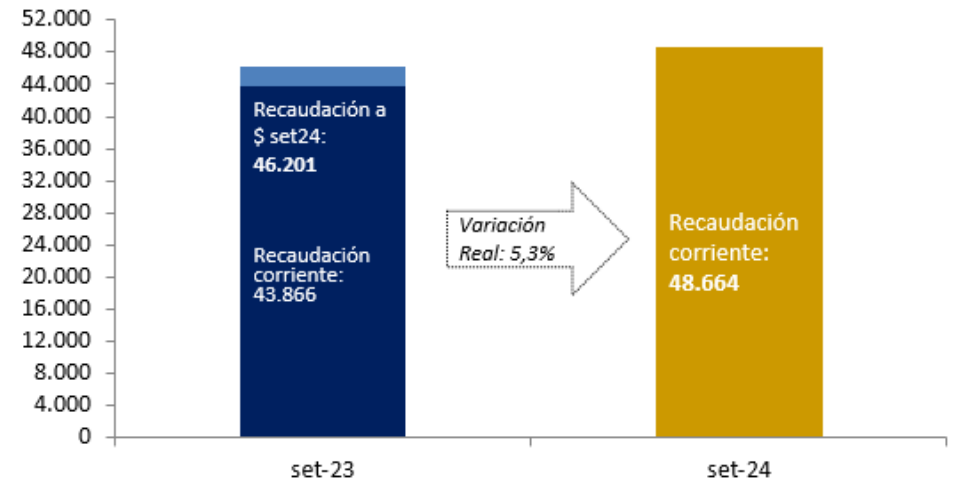
La **recaudación neta**, es decir, descontada la devolución de impuestos, alcanzó los **48.664 millones de pesos** mostrando una **variación interanual** en términos reales de **5,3%**.

La diferencia entre la recaudación bruta y la recaudación neta corresponde a la devolución de impuestos, a través de pagos realizados con certificados de crédito emitidos por DGI o por devoluciones en efectivo/banco.

Las siguientes visualizaciones de la recaudación en este informe están expresadas en términos de recaudación bruta.

Recaudación Total Neta

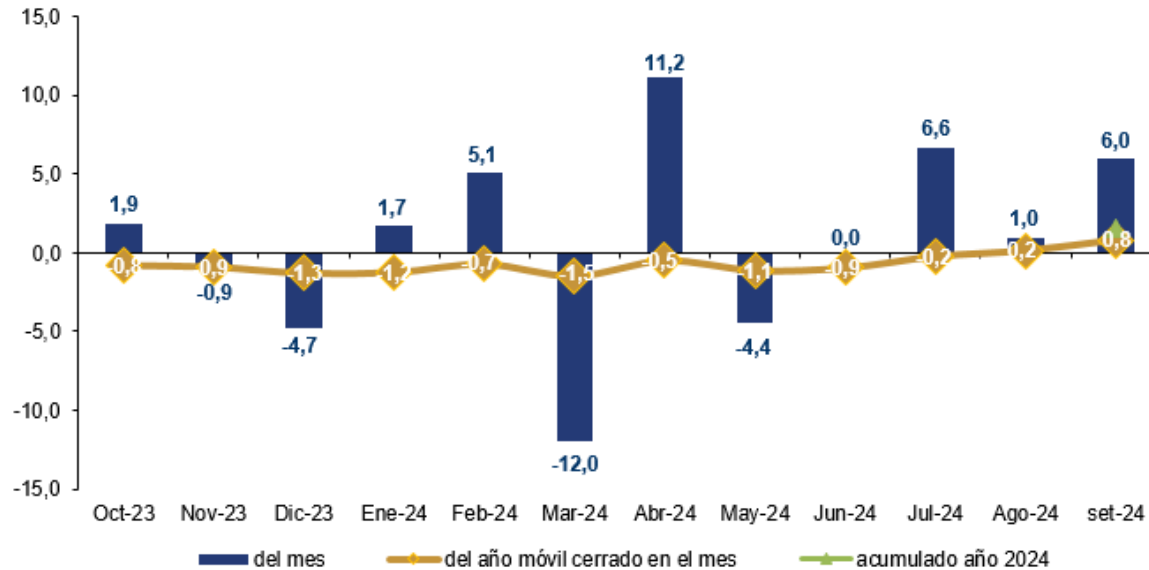
(en millones de pesos)



(*) Por razones de oportunidad de esta publicación, las cifras contenidas en este informe son *preliminares* y pueden diferir de las publicadas en la sección Series de Datos (las cuales provienen de los registros contables definitivos de la DGI).

Evolución de la recaudación total

Recaudación Total Bruta
 últimas 12 variaciones interanuales a precios constantes

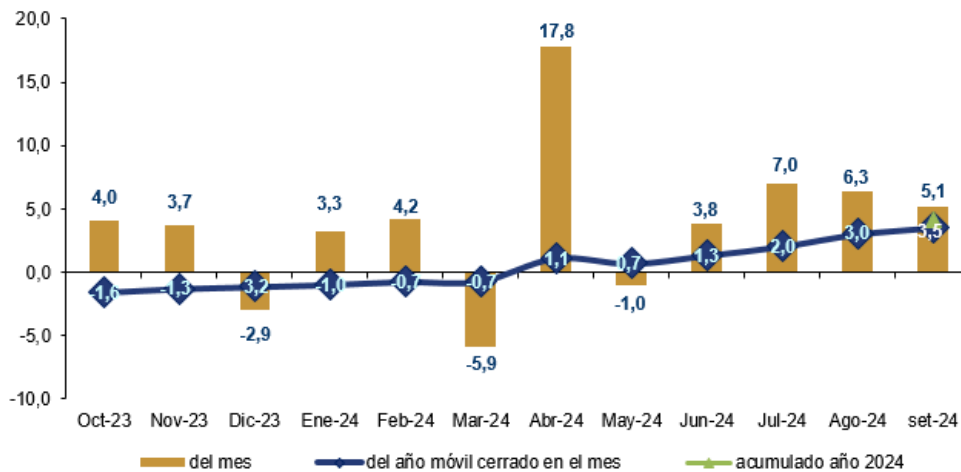


El gráfico de la izquierda muestra por un lado las variaciones en términos reales mes a mes de la recaudación total bruta (barras verticales), la variación acumulada del año móvil cerrado al mes respecto al año móvil cerrado al mismo mes del año anterior (líneas) y, la variación real del período enero-setiembre 2024 respecto a igual período del año anterior (punto verde).

La **recaudación total bruta** en los últimos doce meses muestra variaciones interanuales tanto positivas como negativas. En el acumulado de los últimos 12 meses la variación interanual fue de 0,8% y, en el mes de setiembre 2024 la variación real interanual fue de 6,0%. A su vez, la variación real del período enero-setiembre 2024 respecto a igual período de 2023, fue de 1,6% (punto verde).

Evolución de la recaudación de impuestos al consumo

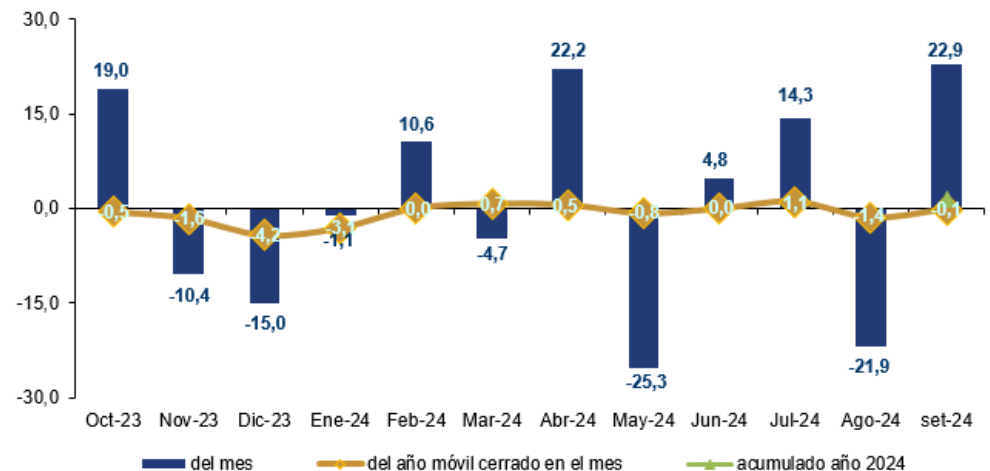
IVA
Evolución de la recaudación
últimas 12 variaciones interanuales a precios constantes



La **recaudación del IMESI** (gráfico de la derecha) alcanzó los 5.165 millones de pesos en setiembre 2024, representando de esta forma el 9,2% de la recaudación total bruta. En particular, en este mes la **variación real** para este impuesto fue de **22,9%** mientras que la del año móvil fue de -0,1%. A su vez, la variación interanual del período enero-setiembre 2024 fue de 1,4% (punto verde).

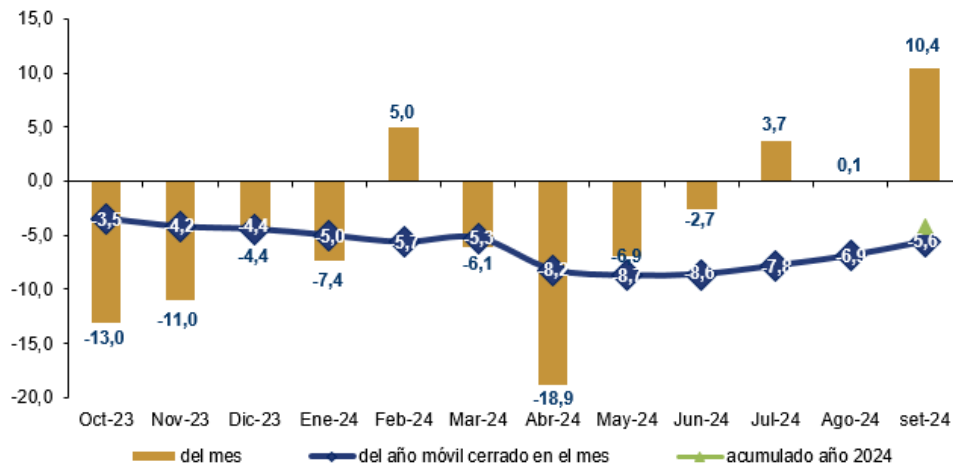
La **recaudación del IVA** (gráfico de la izquierda) alcanzó los 27.070 millones de pesos en setiembre 2024, representando de esta forma el 48,3% de la recaudación total bruta. En este mes la **variación real** fue de **5,1%** mientras que la del año móvil fue de 3,5%. A su vez, la variación real del período enero-setiembre 2024 respecto a igual período de 2023, fue de 4,2% (punto verde).

IMESI
Evolución de la recaudación
últimas 12 variaciones interanuales a precios constantes



Evolución de la recaudación de impuestos a la renta

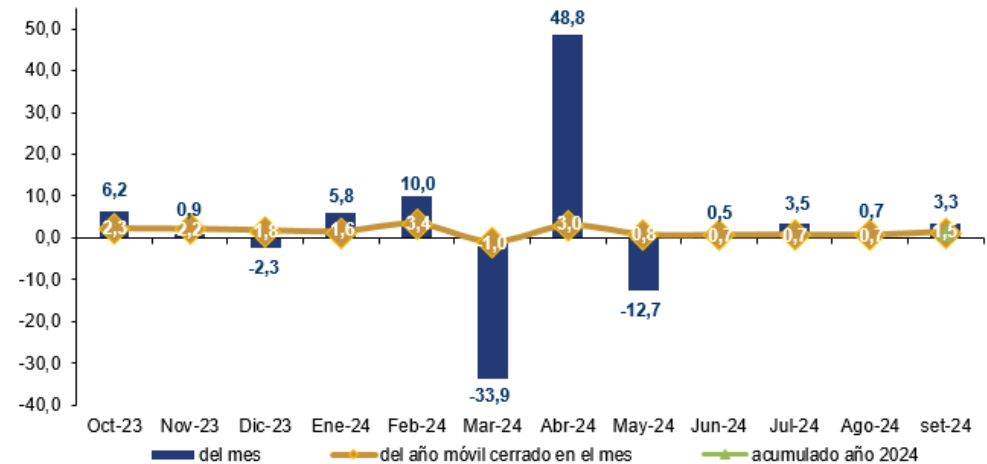
IRAE Evolución de la recaudación últimas 12 variaciones interanuales a precios constantes



La **recaudación del IRPF** (gráfico de la derecha) alcanzó los 9.975 millones de pesos en setiembre 2024, representando de esta forma el 17,8% de la recaudación total bruta. En este mes la **variación real** fue de **3,3%** y la del año móvil fue de 1,5%. A su vez, la variación interanual real del período enero-setiembre 2024 fue de 1,5% (punto verde).

La **recaudación del IRAE** (gráfico de la izquierda) alcanzó los 7.141 millones de pesos en setiembre 2024, representando de esta forma el 12,7% de la recaudación total bruta. En particular, en este mes la **variación real** para este impuesto fue de **10,4%** y la del año móvil fue de -5,6%. A su vez, la variación interanual real del período enero-setiembre 2024 fue de -4,2% (punto verde).

IRPF Evolución de la recaudación últimas 12 variaciones interanuales a precios constantes



Detalle de la recaudación a setiembre 2024

	Setiembre 2024					Acumulado a Setiembre 2024				
	Mill. \$ corr.	Particip.	(en %)	Variación Nominal	Variación Real	Mill. \$ corr.	Particip.	(en %)	Variación Nominal	Variación Real
1) Impuestos al consumo	32.235	57,5%		13,3%	7,6%	271.326	56,3%		8,7%	3,8%
IVA	27.070	48,3%		10,7%	5,1%	230.024	47,8%		9,2%	4,2%
Interno	17.921	32,0%		12,2%	6,5%	154.264	32,0%		9,1%	4,2%
Importaciones	9.040	16,1%		7,9%	2,5%	74.794	15,5%		9,3%	4,3%
IVA Mínimo (Pequeña Empresa)	108	0,2%		4,9%	-0,4%	967	0,2%		4,8%	0,0%
IMESI	5.165	9,2%		29,5%	22,9%	41.301	8,6%		6,2%	1,4%
Combustibles (a)	1.789	3,2%		50,9%	43,3%	14.278	3,0%		11,2%	6,3%
Emisiones CO ₂	1.086	1,9%		47,7%	40,3%	8.545	1,8%		11,8%	6,8%
Tabacos y cigarrillos	727	1,3%		-9,2%	-13,7%	6.265	1,3%		-2,8%	-7,2%
Automotores	615	1,1%		-4,7%	-9,5%	5.278	1,1%		-4,4%	-8,8%
Bebidas	614	1,1%		21,4%	15,3%	5.366	1,1%		5,2%	0,4%
Resto IMESI	335	0,6%		180,5%	166,4%	1.571	0,3%		16,0%	10,5%
2) Impuestos a la renta	19.637	35,0%		9,7%	4,2%	172.065	35,7%		3,7%	-0,9%
IRAE	7.141	12,7%		16,3%	10,4%	62.345	12,9%		0,3%	-4,2%
IMEBA	245	0,4%		4,7%	-0,6%	1.976	0,4%		3,1%	-1,6%
IRPF	9.975	17,8%		8,8%	3,3%	87.285	18,1%		6,3%	1,5%
Categoría I	1.973	3,5%		40,1%	33,0%	14.541	3,0%		6,7%	1,9%
Categoría II	8.002	14,3%		3,1%	-2,1%	72.744	15,1%		6,2%	1,4%
IASS	1.498	2,7%		7,0%	1,6%	10.510	2,2%		-3,6%	-8,1%
IRNR	778	1,4%		-17,9%	-22,1%	9.948	2,1%		13,4%	8,2%
3) Impuestos a la propiedad	3.257	5,8%		4,9%	-0,4%	30.526	6,3%		3,6%	-1,1%
Impuestos al Patrimonio (b)	2.552	4,6%		4,3%	-1,0%	23.814	4,9%		2,6%	-2,0%
Impuesto a las Transmisiones Patrimoniales	303	0,5%		-5,2%	-10,0%	2.680	0,6%		5,1%	0,4%
Impuesto de Primaria	402	0,7%		18,5%	12,5%	4.031	0,8%		8,7%	3,9%
4) Otros impuestos (c)	425	0,8%		23,6%	17,4%	3.374	0,7%		9,1%	4,1%
5) Multas, recargos y convenios (d)	502	0,9%		17,5%	11,6%	4.244	0,9%		-8,8%	-13,0%
6) Total Bruto (suma de (1) a (5))	56.057	100,0%		11,6%	6,0%	481.534	100,0%		6,4%	1,6%
7) Certificados y Devoluciones	-7.392	-13,2%		16,5%	10,6%	-74.277	-15,4%		11,9%	6,9%
8) Total Neto	48.664	86,8%		10,9%	5,3%	407.257	84,6%		5,4%	0,6%

Nota: Las cifras de la recaudación incluyen Retenciones del Sector Público realizadas por la C.G.N.

(a) Desde enero de 2022, el IMESI Combustibles separa la porción correspondiente a Emisiones CO₂.

(b) Incluye Impto. Patrimonio Personas Jurídicas, Personas Físicas e ICOSA.

(c) Incluye a los restantes impuestos administrados por la DGI: adicionales IMEBA, Impuesto a los Ing. de las Entidades Aseguradoras, FIS, Detracc. a la Exportación, Derogados.

(d) Convenios de financiación de deudas tributarias.