



Ministerio
**de Economía
y Finanzas**

DGI DIRECCIÓN
GENERAL
IMPOSITIVA

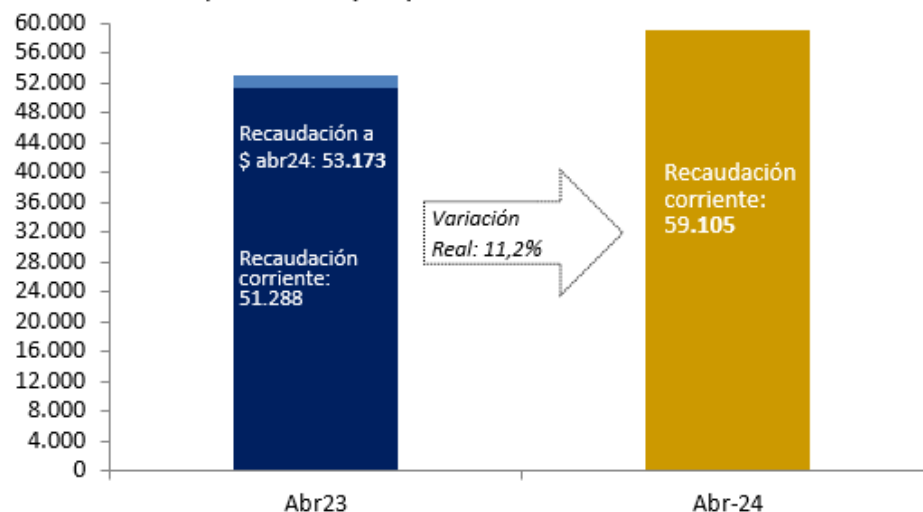
INFORME MENSUAL DE RECAUDACIÓN

A B R I L 2 0 2 4

La recaudación en abril 2024 (*)

Recaudación Total Bruta

(en millones de pesos)



La **recaudación total bruta** alcanzó los **59.105 millones de pesos** en abril 2024, lo que implica una variación de 15,2% a precios corrientes. Descontado el efecto inflacionario, la **variación interanual** de la recaudación fue **11,2%**.

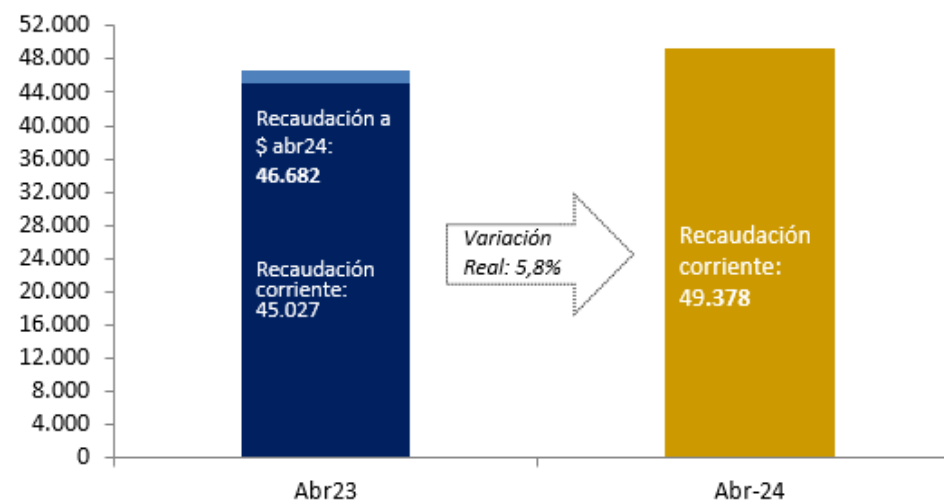
La **recaudación neta**, es decir, descontada la devolución de impuestos, alcanzó los **49.378 millones de pesos** mostrando una **variación interanual** en términos reales de **5,8%**.

La diferencia entre la recaudación bruta y la recaudación neta corresponde a la devolución de impuestos, a través de pagos realizados con certificados de crédito emitidos por DGI o por devoluciones en efectivo/banco.

Las siguientes visualizaciones de la recaudación en este informe están expresadas en términos de recaudación bruta.

Recaudación Total Neta

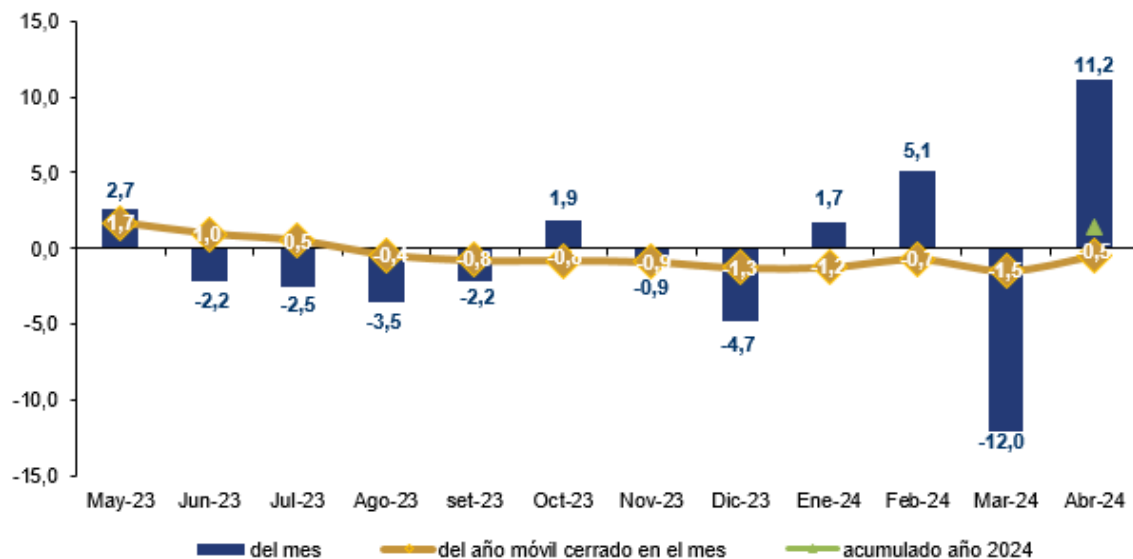
(en millones de pesos)



(*) Por razones de oportunidad de esta publicación, las cifras contenidas en este informe son *preliminares* y pueden diferir de las publicadas en la sección Series de Datos (las cuales provienen de los registros contables definitivos de la DGI).

Evolución de la recaudación total

Recaudación Total Bruta
 últimas 12 variaciones interanuales a precios constantes

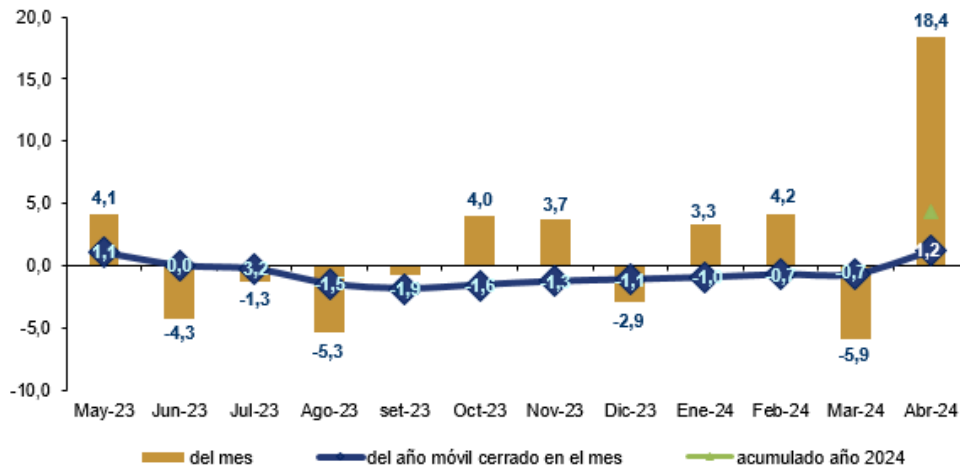


El gráfico de la izquierda muestra por un lado las variaciones en términos reales mes a mes de la recaudación total bruta (barras verticales), la variación acumulada del año móvil cerrado al mes respecto al año móvil cerrado al mismo mes del año anterior (líneas) y, la variación real del período enero-abril 2024 respecto a igual período del año anterior (punto verde).

La **recaudación total bruta** en los últimos doce meses muestra variaciones interanuales tanto positivas como negativas. En el acumulado de los últimos 12 meses la variación interanual fue de 0,5% y, en el mes de abril 2024 la variación real interanual fue de 11,2%. A su vez, la variación real del período enero-abril 2024 respecto a igual período de 2023, fue de 1,4% (punto verde).

Evolución de la recaudación de impuestos al consumo

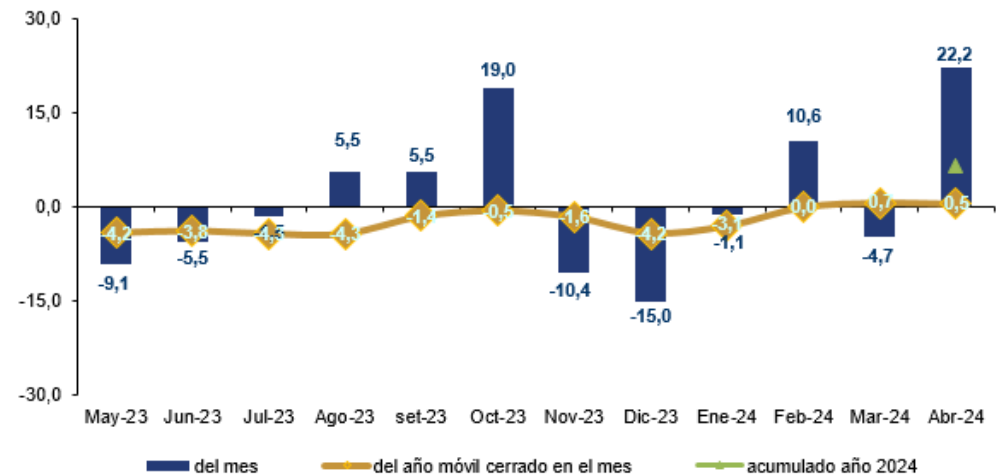
IVA
Evolución de la recaudación
últimas 12 variaciones interanuales a precios constantes



La **recaudación del IMESI** (gráfico de la derecha) alcanzó los 5.723 millones de pesos en abril 2024, representando de esta forma el 9,7% de la recaudación total bruta. En particular, en este mes la **variación real** para este impuesto fue de **22,2%** mientras que la del año móvil fue de 0,5%. A su vez, la variación interanual del período enero-abril 2024 fue de 6,6% (punto verde).

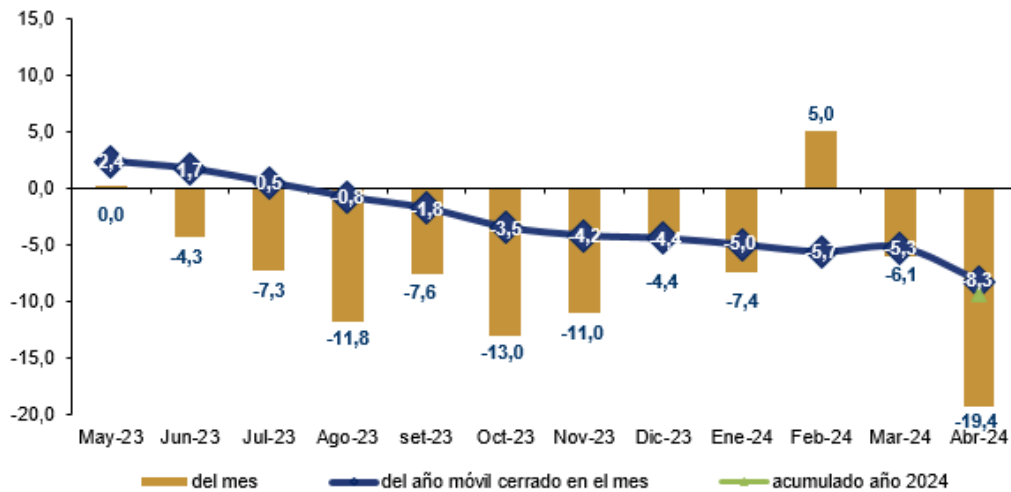
La **recaudación del IVA** (gráfico de la izquierda) alcanzó los 24.493 millones de pesos en abril 2024, representando de esta forma el 41,4% de la recaudación total bruta. En este mes la **variación real** fue de **18,4%** mientras que la del año móvil fue de 1,2%. A su vez, la variación real del período enero-abril 2024 respecto a igual período de 2023, fue de 4,3% (punto verde).

IMESI
Evolución de la recaudación
últimas 12 variaciones interanuales a precios constantes



Evolución de la recaudación de impuestos a la renta

IRAE Evolución de la recaudación últimas 12 variaciones interanuales a precios constantes

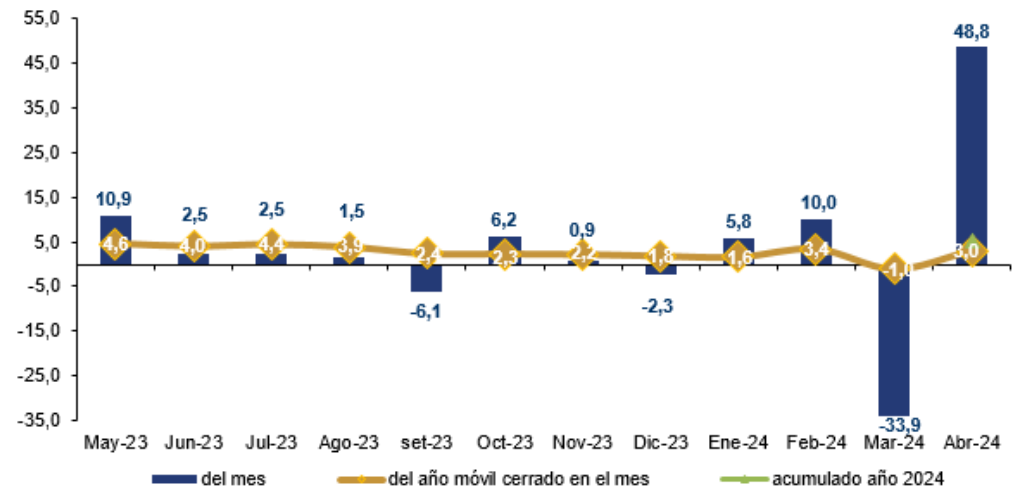


La **recaudación del IRPF** (gráfico de la derecha) alcanzó los 12.481 millones de pesos en abril 2024, representando de esta forma el 21,1% de la recaudación total bruta. En este mes la **variación real** fue de **48,8%** y la del año móvil fue de 3,0%. A su vez, la variación interanual real del período enero-abril 2024 fue de 5,0% (punto verde).

En mayo 2023 se recibió un corrimiento de caja, que hubiese correspondido recaudar en abril 2023. A su vez, en abril 2024 se recibió corrimiento de caja que hubiese correspondido recaudar en marzo 2024. Si se reconocen estas cobranzas en los meses en que hubiese correspondido, la variación real en el impuesto hubiese sido de 3,7% (en vez de 48,8%).

La **recaudación del IRAE** (gráfico de la izquierda) alcanzó los 9.959 millones de pesos en abril 2024, representando de esta forma el 16,8% de la recaudación total bruta. En particular, en este mes la **variación real** para este impuesto fue de **-19,4%** y la del año móvil fue de -8,3%. A su vez, la variación interanual real del período enero-abril 2024 fue de -9,4% (punto verde).

IRPF Evolución de la recaudación últimas 12 variaciones interanuales a precios constantes



Detalle de la recaudación a abril 2024

	Abril 2024					Acumulado a Abril 2024				
	Mill. \$ corr.	Particip.	(en %)	Variación Nominal	Variación Real	Mill. \$ corr.	Particip.	(en %)	Variación Nominal	Variación Real
1) Impuestos al consumo	30.216	51,1%		23,5%	19,1%	119.878	56,1%		9,3%	4,7%
IVA	24.493	41,4%		22,8%	18,4%	100.095	46,8%		8,9%	4,3%
Interno	15.814	26,8%		16,6%	12,5%	67.953	31,8%		8,8%	4,3%
Importaciones	8.571	14,5%		36,3%	31,5%	31.717	14,8%		9,1%	4,5%
IVA Mínimo (Pequeña Empresa)	108	0,2%		5,4%	1,6%	425	0,2%		4,6%	0,3%
IMESI	5.723	9,7%		26,7%	22,2%	19.783	9,2%		11,2%	6,6%
Combustibles (a)	2.260	3,8%		49,7%	44,4%	7.147	3,3%		29,3%	23,9%
Emisiones CO ₂	1.208	2,0%		36,9%	32,1%	4.143	1,9%		26,0%	20,8%
Tabacos y cigarrillos	774	1,3%		-11,0%	-14,1%	2.924	1,4%		-6,9%	-10,8%
Automotores	644	1,1%		29,0%	24,4%	2.242	1,0%		-7,8%	-11,7%
Bebidas	671	1,1%		4,2%	0,5%	2.733	1,3%		0,2%	-4,1%
Resto IMESI	166	0,3%		47,3%	42,0%	593	0,3%		-11,5%	-15,3%
2) Impuestos a la renta	24.901	42,1%		11,5%	7,5%	79.201	37,0%		2,6%	-1,6%
IRAE	9.959	16,8%		-16,4%	-19,4%	28.953	13,5%		-5,6%	-9,4%
IMEBA	186	0,3%		-14,4%	-17,4%	795	0,4%		-2,1%	-6,1%
IRPF	12.481	21,1%		54,3%	48,8%	40.692	19,0%		9,6%	5,0%
Categoría I	1.818	3,1%		-3,4%	-6,8%	6.234	2,9%		1,9%	-2,3%
Categoría II	10.663	18,0%		71,7%	65,6%	34.459	16,1%		11,2%	6,5%
IASS	1.041	1,8%		-9,2%	-12,4%	3.986	1,9%		-12,1%	-15,7%
IRNR	1.235	2,1%		28,1%	23,6%	4.775	2,2%		18,2%	13,2%
3) Impuestos a la propiedad	3.211	5,4%		-11,1%	-14,3%	11.649	5,4%		-0,9%	-4,9%
Impuestos al Patrimonio (b)	2.694	4,6%		-16,0%	-19,0%	9.517	4,4%		-3,6%	-7,5%
Impuesto a las Transmisiones Patrimoniales	258	0,4%		16,0%	11,9%	1.056	0,5%		8,7%	4,3%
Impuesto de Primaria	258	0,4%		41,8%	36,8%	1.077	0,5%		18,3%	13,3%
4) Otros impuestos (c)	328	0,6%		-3,3%	-6,8%	1.393	0,7%		-0,1%	-4,2%
5) Multas, recargos y convenios (d)	448	0,8%		-16,2%	-19,2%	1.742	0,8%		-19,6%	-22,9%
6) Total Bruto (suma de (1) a (5))	59.105	100,0%		15,2%	11,2%	213.862	100,0%		5,8%	1,4%
7) Certificados y Devoluciones	-9.726	-16,5%		55,4%	49,8%	-29.260	-13,7%		16,1%	11,2%
8) Total Neto	49.378	83,5%		9,7%	5,8%	184.602	86,3%		4,3%	0,0%

Nota: Las cifras de la recaudación incluyen Retenciones del Sector Público realizadas por la C.G.N.

(a) Desde enero de 2022, el IMESI Combustibles separa la porción correspondiente a Emisiones CO₂.

(b) Incluye Impto. Patrimonio Personas Jurídicas, Personas Físicas e ICOSA.

(c) Incluye a los restantes impuestos administrados por la DGI: adicionales IMEBA, Impuesto a los Ing. de las Entidades Aseguradoras, FIS, Detracc. a la Exportación, Derogados.

(d) Convenios de financiación de deudas tributarias.