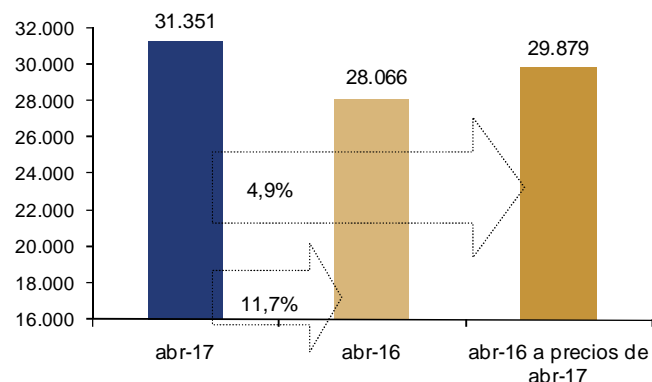


INFORME MENSUAL DE RECAUDACIÓN
ABRIL 2017



La recaudación en abril 2017 (*)

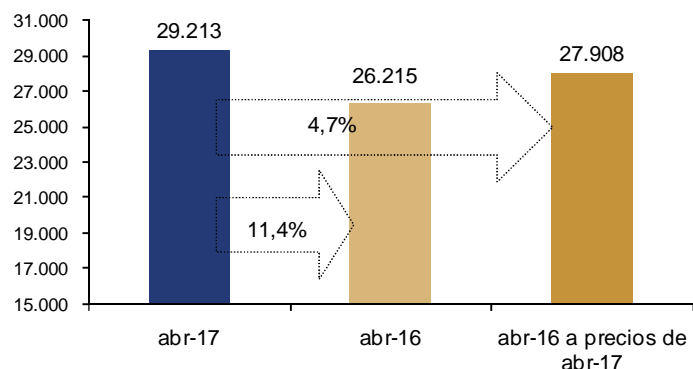
Abril: Recaudación total bruta
 Variación a precios corrientes: 11,7%
 Variación a precios constantes: 4,9%



La **recaudación total bruta** alcanzó los **31.351 millones de pesos** en abril 2017, lo que implica una variación de 11,7% a precios corrientes. Descontado el efecto inflacionario, la **variación interanual** de la recaudación fue: **4,9%** (a precios constantes de abril 2017).

Por su parte la **recaudación neta**, es decir, descontada la devolución de impuestos, alcanzó los **29.213 millones de pesos** mostrando una **variación interanual** positiva en términos reales de **4,7%**.

Abril: Recaudación total neta
 Variación a precios corrientes: 11,4%
 Variación a precios constantes: 4,7%



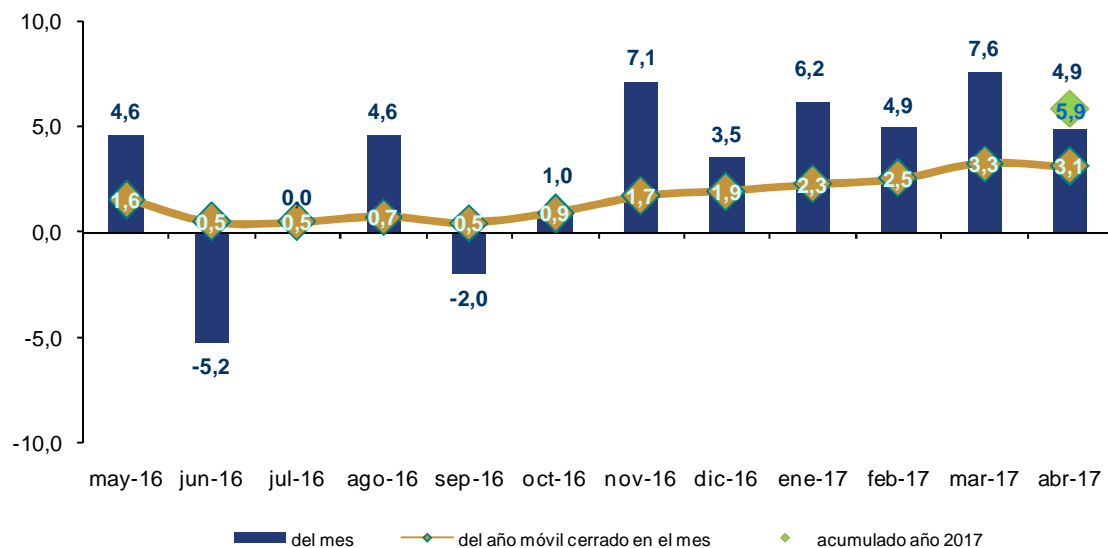
La diferencia entre la recaudación bruta y la recaudación neta corresponde a la devolución de impuestos, la que puede concretarse a través de pagos realizados con certificados de crédito emitidos por DGI y por devoluciones en efectivo a contribuyentes de IRPF - IASS.

La recaudación neta corresponde a lo efectivamente recaudado por la DGI en dinero. No obstante, el análisis de la recaudación bruta es importante, dado que muestra el monto total de impuestos que correspondió pagar en el período. Las siguientes visualizaciones de la recaudación en este informe están expresadas en términos de recaudación bruta.

(*) Por razones de oportunidad de esta publicación, las cifras contenidas en este informe son *preliminares* y pueden diferir de las publicadas en la sección Series de Datos (las cuales provienen de los registros contables definitivos de la DGI).

Evolución de la recaudación total

Recaudación Total Bruta
últimas 12 variaciones interanuales a precios constantes



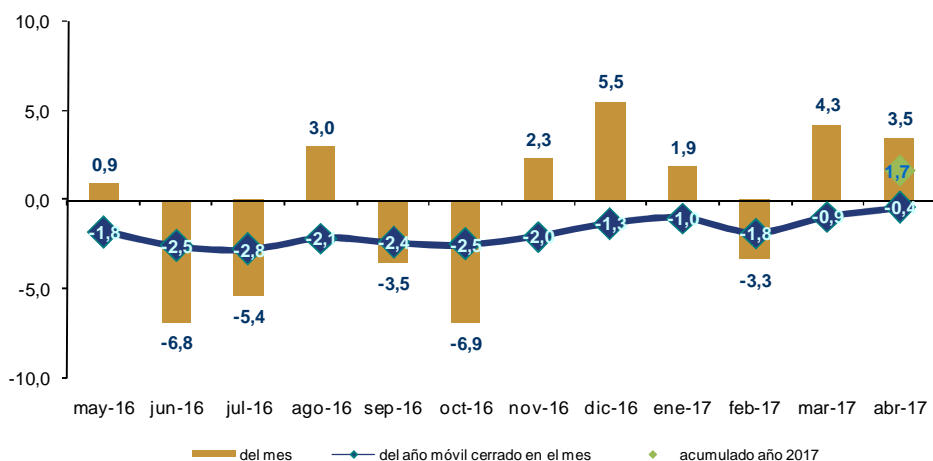
El gráfico de la izquierda muestra por un lado las variaciones en términos reales mes a mes de la recaudación total bruta (barras verticales), la variación acumulada del año móvil cerrado al mes respecto al año móvil cerrado al mismo mes del año anterior (líneas), y la variación interanual del acumulado enero-abril 2017 respecto al mismo período del año anterior (punto verde).

La **recaudación total bruta** viene mostrando variaciones interanuales positivas en los últimos 7 meses. En particular, en abril 2017 la **variación real** fue de **4,9%** y en el año móvil cerrado a dicho mes de 3,1%. A su vez, la variación real del acumulado enero-abril 2017 respecto a igual período de 2016, fue de 5,9%.

A lo largo de todo el período en exposición, la recaudación total bruta de los últimos doce meses respecto al mismo período del año anterior, ha mostrado variaciones positivas lo que implica un crecimiento sostenido de la misma respecto a los períodos pasados. Como se verá a continuación, esta evolución positiva es resultado fundamentalmente de la dinámica recaudatoria de los impuestos a las rentas.

Evolución de la recaudación de impuestos al consumo

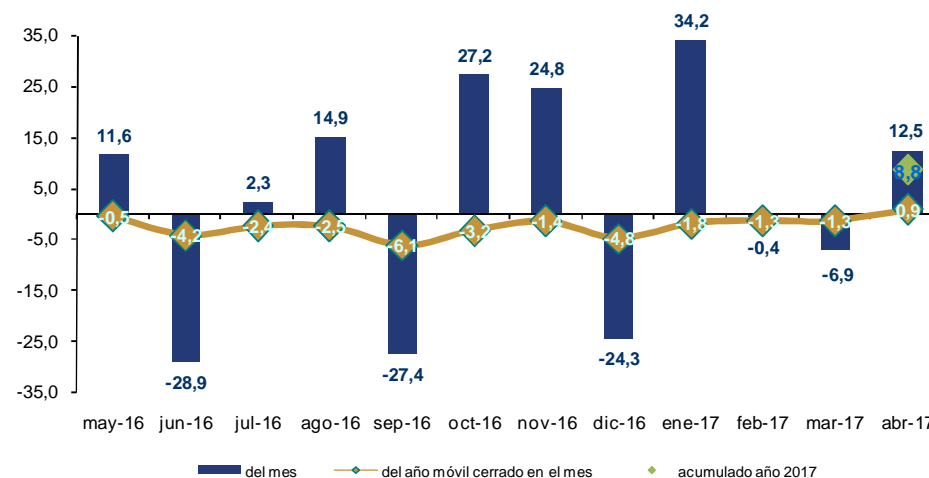
IVA
Evolución de la recaudación
últimas 12 variaciones interanuales a precios constantes



La **recaudación del IVA** (gráfico de la izquierda) alcanzó los 12.813 millones de pesos en abril 2017, representando de esta forma el 40,9% de la recaudación total bruta. En particular, en abril 2017 la **variación real** para este impuesto fue de **3,5%** y en el año móvil cerrado a dicho mes de **-0,4%**. A su vez, la variación real del acumulado enero-abril 2017 respecto a igual período de 2016, fue de **1,7%** (punto verde).

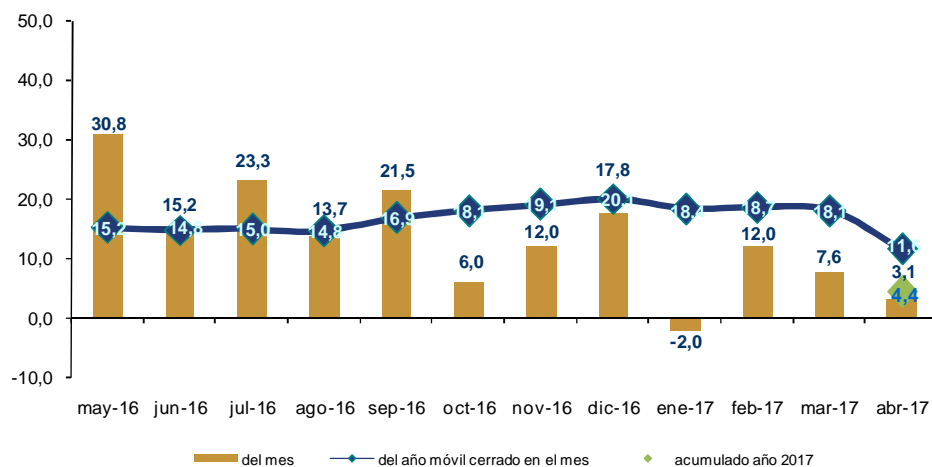
La **recaudación del IMESI** (gráfico de la derecha) alcanzó los 2.698 millones de pesos en abril 2017, representando de esta forma el 8,6% de la recaudación total bruta. En particular, en abril 2017 la **variación real** para este impuesto fue de **12,5%** y en el año móvil cerrado a dicho mes de **0,9%**. A su vez, la variación real del acumulado enero-abril 2017 respecto a igual período de 2016, fue de **8,8%** (punto verde).

IMESI
Evolución de la recaudación
últimas 12 variaciones interanuales a precios constantes



Evolución de la recaudación de impuestos a la renta

IRAE Evolución de la recaudación últimas 12 variaciones interanuales a precios constantes

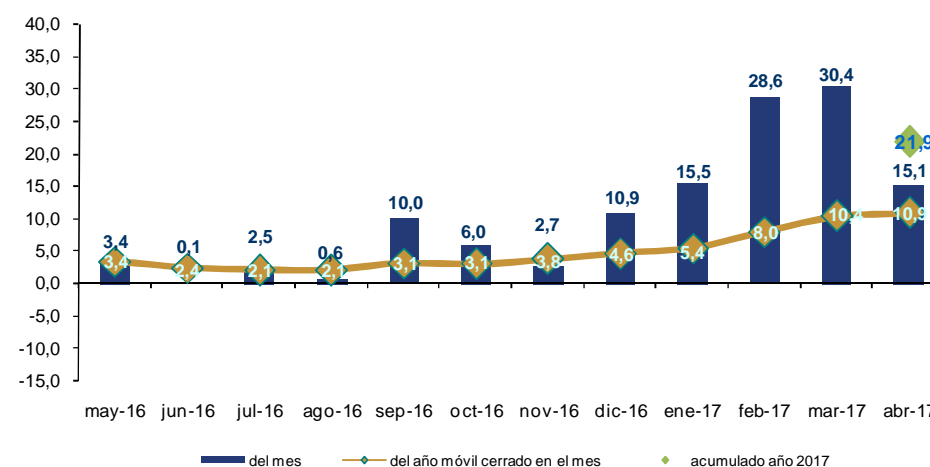


La **recaudación del IRAE** (gráfico de la izquierda) alcanzó los 8.390 millones de pesos en abril 2017, representando de esta forma el 26,8% de la recaudación total bruta. En particular, en abril 2017 la **variación real** para este impuesto fue de **3,1%** y en el año móvil cerrado a dicho mes de 11,6%. A su vez, la variación real del acumulado enero-abril 2017 respecto a igual período de 2016, fue de 4,4% (punto verde).

La **recaudación del IRPF** (gráfico de la derecha) alcanzó los 5.060 millones de pesos en abril 2017⁽⁺⁾, representando de esta forma el 16,1% de la recaudación total bruta. En particular, en abril 2017 la **variación real** para este impuesto fue de **15,1%** y en el año móvil cerrado a dicho mes de 10,9%. A su vez, la variación real del acumulado enero-abril 2017 respecto a igual período de 2016, fue de 21,9% (punto verde).

⁽⁺⁾ La recaudación de IRPF categoría II en abril incluye 348 millones de pesos que ingresaron a las arcas del Estado el día 2 de mayo por cuestiones de mecánica recaudatoria.

IRPF Evolución de la recaudación últimas 12 variaciones interanuales a precios constantes



Detalle de la recaudación a abril 2017

	Mes: Abril 2017				Acumulado: a Abril 2017			
	Mill. \$ corr.	Particip. (en %)	Variación Nominal	Variación Real	Mill. \$ corr.	Particip. (en %)	Variación Nominal	Variación Real
1) Impuestos al consumo	15.511	49,5%	11,7%	4,9%	65.067	55,5%	10,3%	2,9%
IVA	12.813	40,9%	10,2%	3,5%	53.206	45,4%	9,0%	1,7%
Interno	8.645	27,6%	18,3%	11,1%	36.244	30,9%	16,7%	8,8%
Importaciones	4.094	13,1%	-3,7%	-9,5%	16.667	14,2%	-4,7%	-11,0%
IVA Mínimo (Pequeña Empresa)	74	0,2%	2,5%	-3,7%	295	0,3%	6,4%	-0,6%
IMESI	2.698	8,6%	19,8%	12,5%	11.861	10,1%	16,5%	8,8%
Combustibles	1.300	4,1%	22,8%	15,3%	5.872	5,0%	16,8%	9,2%
Tabacos y cigarrillos	620	2,0%	15,8%	8,7%	2.419	2,1%	18,8%	10,9%
Automotores	332	1,1%	7,2%	0,7%	1.465	1,2%	8,2%	1,0%
Resto IMESI	446	1,4%	27,9%	20,1%	2.106	1,8%	19,2%	11,2%
2) Impuestos a la renta	14.681	46,8%	15,5%	8,5%	44.822	38,2%	20,3%	12,3%
IRAE	8.390	26,8%	9,8%	3,1%	19.281	16,4%	11,7%	4,4%
IMEBA	115	0,4%	6,7%	0,2%	494	0,4%	5,6%	-1,4%
IRPF	5.060	16,1%	22,5%	15,1%	20.856	17,8%	30,6%	21,9%
Categoría I	491	1,6%	0,7%	-5,4%	2.145	1,8%	7,4%	0,2%
Categoría II	4.570	14,6%	25,4%	17,8%	18.711	15,9%	33,9%	25,0%
IASS	638	2,0%	33,2%	25,1%	2.422	2,1%	27,5%	19,0%
IRNR	477	1,5%	36,2%	27,9%	1.768	1,5%	5,2%	-2,0%
3) Impuestos a la propiedad	764	2,4%	-30,0%	-34,2%	5.719	4,9%	2,2%	-4,6%
Impuestos al Patrimonio (a)	629	2,0%	-35,6%	-39,5%	5.187	4,4%	0,4%	-6,3%
Impuesto a las Transmisiones Patrimoniales	135	0,4%	18,1%	10,9%	531	0,5%	24,0%	15,8%
4) Otros impuestos (b)	169	0,5%	-6,2%	-11,9%	771	0,7%	6,4%	-0,6%
5) Multas, recargos y convenios (c)	226	0,7%	13,3%	6,4%	963	0,8%	15,1%	7,5%
6) Total Bruto (suma de (1) a (5))	31.351	100,0%	11,7%	4,9%	117.342	100,0%	13,4%	5,9%
7) Devolución de impuestos	-2.138	-6,8%	15,5%	8,5%	-8.969	-7,6%	21,4%	13,3%
8) Total Neto	29.213	93,2%	11,4%	4,7%	108.374	92,4%	12,8%	5,3%

Nota: Las cifras de la recaudación son *preliminares* e incluyen retenciones del Sector Público realizadas por la C.G.N.

(a) Incluye Impto. Patrimonio Personas Jurídicas, Personas Físicas e ICOSA

(b) Incluye a los restantes impuestos administrados por la DGI: adicionales IMEBA, Impuesto a los Ing. de las Entidades Aseguradoras, FIS, Detracc. a la Exportación, Derogados

(c) Convenios de financiación de deudas tributarias