



República Oriental del Uruguay



Montevideo, 5 de noviembre 2014

ENCUESTA CONTINUA DE HOGARES SETIEMBRE 2014

Actividad, Empleo y Desempleo

El Instituto Nacional de Estadística (INE) proporciona, a través de este informe, los principales indicadores de Actividad, Empleo y Desempleo del país que resultan de la Encuesta Continua de Hogares (ECH) realizada durante el mes de setiembre de 2014.

Como resultado de incorporar esta medición se completa el trimestre julio – setiembre de 2014.

1. Tasa de Actividad

- La estimación puntual de la tasa de actividad en setiembre, para el Total del País, se ubicó en 64,7%, lo que indica una diferencia de 5 décimas de punto porcentual con respecto al mes anterior (64,2%).

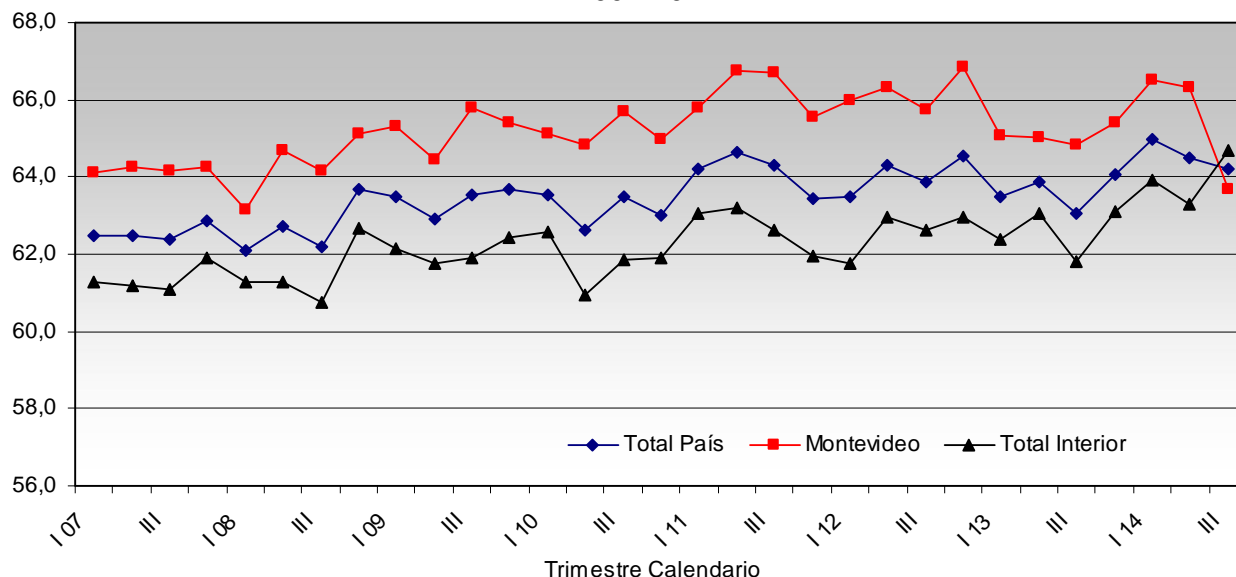
En Montevideo la tasa de actividad se estimó en 67,3%, mientras que en el Interior del País en 63,0%.

- En lo que refiere al trimestre julio – setiembre, la tasa de actividad para el Total del País se encuentra en 64,2%, lo que indica una diferencia de 3 décimas de punto porcentual con respecto al trimestre abril – junio del 2014 (64,5%).

En Montevideo la tasa de actividad se estimó para el trimestre en 65,8%, y para el Interior del País en 63,0%.

TASA DE ACTIVIDAD						
Zona	MENSUAL (Setiembre)			TRIMESTRAL (Julio - Setiembre)		
	Estimación Puntual	Intervalo de Confianza al 95%		Estimación Puntual	Intervalo de Confianza al 95%	
		Límite Inferior	Límite Superior		Límite Inferior	Límite Superior
Total País	64,7%	63,9%	65,5%	64,2%	63,7%	64,7%
Montevideo	67,3%	65,7%	68,9%	65,8%	64,9%	66,7%
Interior	63,0%	61,8%	64,2%	63,0%	62,3%	63,7%

Evolución de la Tasa de Actividad según área geográfica
2007-2014



2. Tasa de Empleo

- La tasa de empleo en el mes de setiembre, para el Total del País, se ubicó en 60,7%, lo indica una diferencia de 8 décimas de punto porcentual con respecto al mes de anterior (59,9%).

En Montevideo la tasa de empleo se estimó en 62,9% y en el Interior del País en 59,2%.

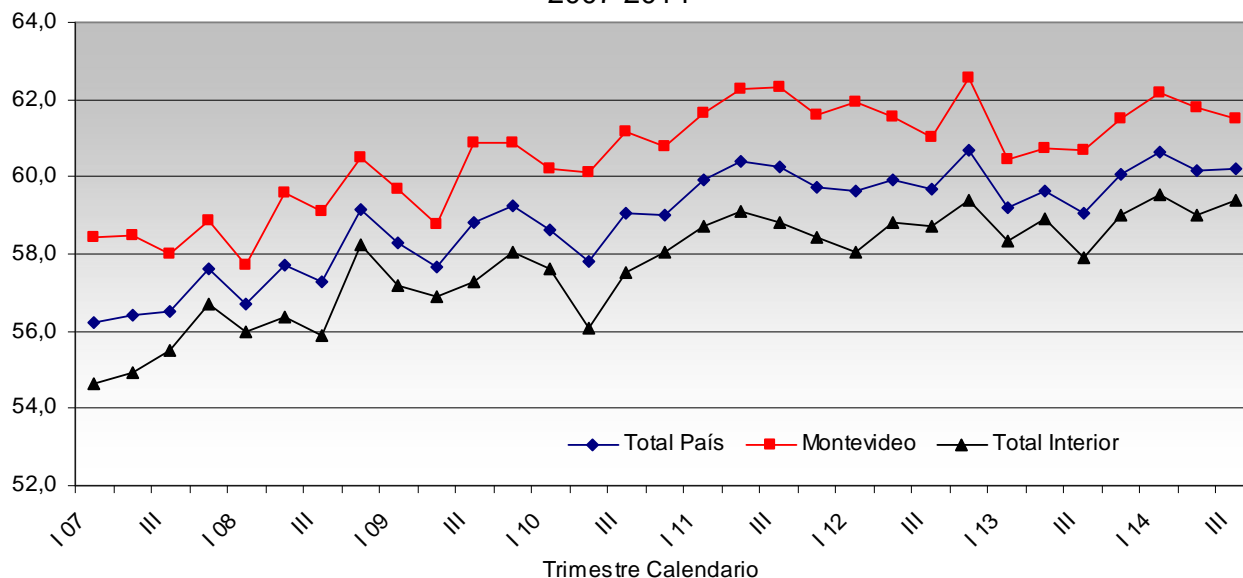
- En el trimestre julio – setiembre la tasa de empleo, para el Total del País, se estimó en 60,2%, lo que indica una diferencia de 1 décima de punto porcentual con respecto al trimestre abril – junio 2014 (60,1%).

En la capital, la tasa de empleo para el trimestre, se estimó en 61,5% y en el resto del país en 59,4%.

- Las variables consideradas para estudiar las condiciones de la población ocupada, presentan los siguientes valores para el período julio - setiembre: Subempleo 7,0%; No Registro a la Seguridad Social 25,0%; Empleo sin Restricciones 72,8%.

TASA DE EMPLEO						
Zona	MENSUAL (Setiembre)			TRIMESTRAL (Julio - Setiembre)		
	Estimación Puntual	Intervalo de Confianza al 95%		Estimación Puntual	Intervalo de Confianza al 95%	
		Límite Inferior	Límite Superior		Límite Inferior	Límite Superior
Total País	60,7%	59,9%	61,5%	60,2%	59,7%	60,7%
Montevideo	62,9%	61,3%	64,5%	61,5%	60,6%	62,4%
Interior	59,2%	58,0%	60,4%	59,4%	58,6%	60,2%

Evolución de la Tasa de Empleo por área geográfica.
 2007-2014



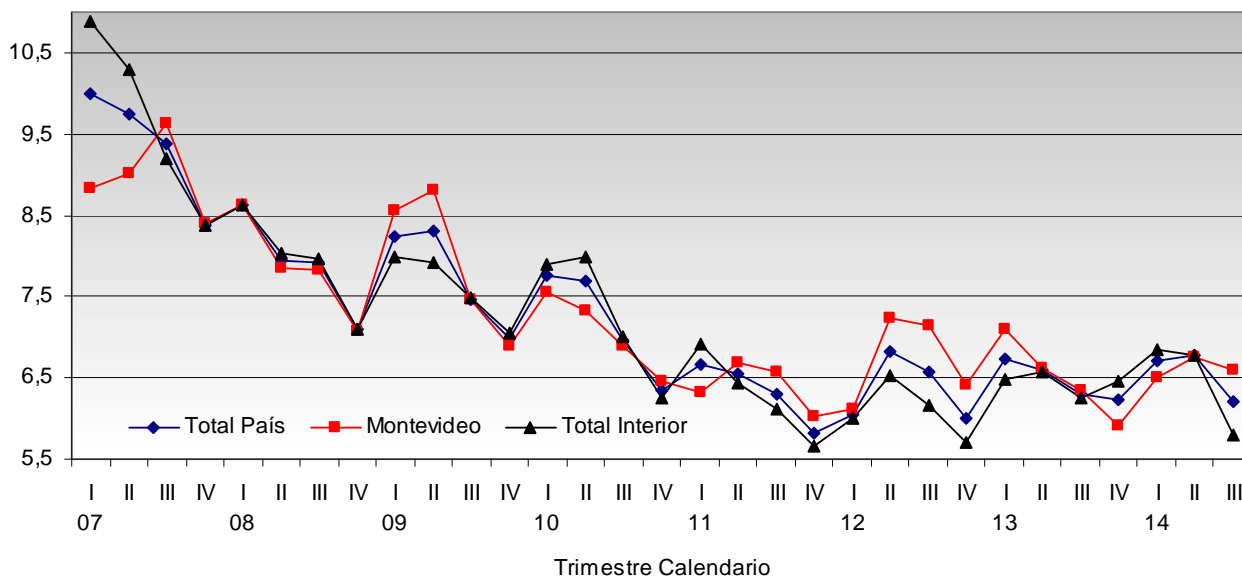
3. Tasa de Desempleo

- La estimación puntual de la tasa de desempleo se ubicó en el mes de setiembre en 6,2% para el Total del País, lo que indica una diferencia de 5 décimas de punto porcentual con respecto a agosto (6,7%).
- En la capital, para el presente mes, el desempleo se estimó en 6,5% y en el interior del país en 5,9 %.
- En el trimestre julio – setiembre la tasa de desempleo se estimó en 6,2%, lo que representa una diferencia de 6 décimas de punto porcentual con respecto al trimestre abril – junio 2014 (6,8%).

Continuando con el trimestre, la tasa de desempleo en Montevideo se ubicó en 6,6% y en el Interior, en 5,8%.

TASA DE DESEMPLEO						
Zona	MENSUAL (Junio)			TRIMESTRAL (Abril - Junio)		
	Estimación Puntual	Intervalo de Confianza al 95%		Estimación Puntual	Intervalo de Confianza al 95%	
		Límite Inferior	Límite Superior		Límite Inferior	Límite Superior
Total País	6,2%	5,5%	6,9%	6,2%	5,8%	6,6%
Montevideo	6,5%	5,5%	7,5%	6,6%	6,0%	7,2%
Interior	5,9%	5,1%	6,7%	5,8%	5,4%	6,2%

Evolución de la Tasa de Desempleo según área geográfica.
2007-2014



TASA DE ACTIVIDAD POR ÁREA GEOGRÁFICA

Período: 2012 -

Mes, trimestre y año	Total País	Montevideo	Interior		
			Total	Localidades de 5.000 o más hab.	Localidades Pequeñas y Zonas rurales
2012					
Enero (1)	63,6	65,1	62,5	62,2	63,5
Febrero (1)	63,2	66,9	60,6	60,5	61,1
Marzo (1)	63,1	65,2	61,7	61,8	61,4
Enero - Marzo/12 (1)	63,5	66,0	61,8	61,7	62,1
Abril (1)	64,3	66,2	63,0	62,6	64,9
Mayo (1)	64,4	66,9	62,6	61,6	67,1
Junio (1)	64,3	65,9	63,2	63,3	62,6
Abril - Junio/12 (1)	64,3	66,3	63,0	62,5	64,9
Julio (1)	64,2	65,8	63,0	62,5	65,0
Agosto (1)	64,0	66,6	62,1	61,4	65,0
Setiembre (1)	63,7	65,1	62,8	61,1	68,3
Julio - Setiembre/12 (1)	63,9	65,7	62,6	61,7	66,1
Octubre (1)	64,6	66,7	63,2	62,6	65,4
Noviembre (1)	64,2	66,7	62,4	61,8	64,8
Diciembre (1)	64,3	66,7	62,6	62,0	64,8
Octubre - Diciembre/12 (1)	64,6	66,9	63,0	62,4	65,0
Total 2012 (1)	64,0	66,2	62,5	62,0	64,4
2013					
Enero (2)	62,6	64,3	61,4	61,4	61,6
Febrero (2)	63,4	64,5	62,6	62,0	64,4
Marzo (2)	64,2	66,2	62,8	62,5	63,5
Enero - Marzo/13 (2)	63,5	65,1	62,4	62,0	63,4
Abril (2)	64,1	65,1	63,3	62,6	65,2
Mayo (2)	63,6	65,0	62,6	62,4	63,1
Junio (2)	63,8	64,9	63,0	63,2	62,3
Abril - Junio/13 (2)	63,9	65,0	63,0	62,8	63,7
Julio (2)	62,5	63,8	61,7	62,3	59,9
Agosto (2)	63,2	65,4	61,6	61,4	62,3
Setiembre (2)	63,3	65,2	62,0	61,7	63,0
Julio - Setiembre/13 (2)	63,0	64,8	61,8	61,7	62,1
Octubre (2)	63,8	65,0	63,0	64,3	59,2
Noviembre (2)	63,9	66,2	62,2	62,2	62,2
Diciembre (2)	64,4	64,8	64,2	64,5	63,2
Octubre - Diciembre/13 (2)	64,0	65,4	63,1	63,6	61,7
Total 2013 (2)	63,6	65,1	62,6	62,5	62,8
2014					
Enero	64,9	67,1	63,4	63,1	65,7
Febrero	65,7	66,4	65,3	64,8	66,9
Marzo	64,2	65,6	63,3	63,5	62,3
Enero - Marzo/14	65,0	66,5	63,9	63,9	63,9
Abril	64,8	66,2	63,9	63,6	64,7
Mayo	64,9	66,0	64,1	63,8	64,8
Junio	63,9	66,6	62,2	62,7	60,3
Abril - Junio/14	64,5	66,3	63,3	63,4	63,0
Julio (3)	63,6	64,5	62,9	62,7	63,4
Agosto	64,2	65,6	63,3	63,2	63,6
Setiembre	64,7	67,3	63,0	62,4	64,5
Julio - Setiembre/14	64,2	65,8	63,0	62,8	63,7
Octubre					
Noviembre					
Diciembre					
Octubre - Diciembre/14					
Total 2014					

Fuente: Instituto Nacional de Estadística (INE).

(1): Cifras revisadas a agosto de 2013.

(2): Cifras revisadas a abril de 2014.

(3): Cifras revisadas a octubre de 2014.

Nota: Las cifras presentadas están sujetas a revisión, en función del cierre anual de la base.

TASA DE EMPLEO POR ÁREA GEOGRÁFICA

Período: 2012 -

Mes, trimestre y año	Total País	Montevideo	Interior		
			Total	Localidades de 5.000 o más hab.	Localidades Pequeñas y Zonas rurales
2012					
Enero (1)	59,7	60,9	58,9	58,3	60,8
Febrero (1)	59,3	62,7	56,8	56,4	57,9
Marzo (1)	59,5	61,5	58,2	58,0	58,8
Enero - Marzo/12 (1)	59,6	61,9	58,1	57,7	59,3
Abril (1)	60,2	62,4	58,8	58,1	62,0
Mayo (1)	59,8	61,1	58,9	57,4	64,9
Junio (1)	59,8	61,1	58,9	58,5	60,5
Abril - Junio/12 (1)	59,9	61,5	58,8	58,0	62,5
Julio (1)	59,7	60,9	58,9	58,2	61,2
Agosto (1)	60,3	62,4	58,8	58,0	62,2
Setiembre (1)	59,2	59,9	58,6	56,9	64,4
Julio - Setiembre/12 (1)	59,7	61,0	58,7	57,7	62,6
Octubre (1)	60,9	62,1	60,0	59,1	63,3
Noviembre (1)	60,1	62,4	58,4	57,2	62,6
Diciembre (1)	60,7	62,8	59,2	58,6	61,7
Octubre - Diciembre/12 (1)	60,7	62,6	59,4	58,5	62,5
Total 2012 (1)	59,9	61,6	58,7	57,9	61,6
2013					
Enero (2)	58,2	59,4	57,3	56,9	58,9
Febrero (2)	59,3	59,9	58,8	57,9	61,4
Marzo (2)	59,7	61,9	58,2	57,9	59,1
Enero - Marzo/13 (2)	59,2	60,4	58,3	57,7	60,0
Abril (2)	59,7	60,6	59,1	58,1	61,9
Mayo (2)	59,5	60,5	58,7	58,2	60,3
Junio (2)	59,7	61,1	58,7	58,4	59,5
Abril - Junio/13 (2)	59,7	60,7	58,9	58,2	60,8
Julio (2)	58,2	59,5	57,4	57,6	56,5
Agosto (2)	59,4	61,1	58,2	57,6	59,8
Setiembre (2)	59,5	61,4	58,2	57,6	60,0
Julio - Setiembre/13 (2)	59,1	60,7	57,9	57,5	59,2
Octubre (2)	59,8	61,3	58,7	59,5	56,3
Noviembre (2)	59,7	61,8	58,3	58,0	59,3
Diciembre (2)	60,6	61,3	60,1	60,1	59,9
Octubre - Diciembre/13 (2)	60,1	61,5	59,0	59,2	58,7
Total 2013 (2)	59,5	60,9	58,6	58,1	59,7
2014					
Enero	60,5	63,1	58,8	58,3	62,4
Febrero	61,1	62,1	60,4	59,5	63,8
Marzo	60,1	60,9	59,6	59,5	59,8
Enero - Marzo/14	60,6	62,2	59,6	59,2	60,8
Abril	60,4	61,8	59,4	58,7	61,8
Mayo	60,5	61,3	59,9	59,1	62,3
Junio	59,6	62,2	57,8	58,3	56,0
Abril - Junio/14	60,1	61,8	59,0	58,7	59,8
Julio	60,0	60,3	59,7	59,2	61,2
Agosto	59,9	61,1	59,0	58,4	61,1
Setiembre	60,7	62,9	59,2	58,5	61,5
Julio - Setiembre/14	60,2	61,5	59,4	58,8	61,2
Octubre					
Noviembre					
Diciembre					
Octubre - Diciembre/14					
Total 2014					

Fuente: Instituto Nacional de Estadística (INE).

(1): Cifras revisadas a agosto de 2013.

(2): Cifras revisadas a abril de 2014.

Nota: Las cifras presentadas están sujetas a revisión, en función del cierre anual de la base.

TASA DE DESEMPLEO POR ÁREA GEOGRÁFICA

Período: 2012 -

Mes, trimestre y año	Total País	Montevideo	Interior		
			Total	Localidades de 5.000 o más hab.	Localidades Pequeñas y Zonas rurales
2012					
Enero (1)	6,1	6,4	5,8	6,3	4,4
Febrero (1)	6,3	6,2	6,3	6,7	5,2
Marzo (1)	5,6	5,6	5,7	6,0	4,2
Enero - Marzo/12 (1)	6,1	6,1	6,0	6,4	4,6
Abril (1)	6,3	5,8	6,7	7,2	4,4
Mayo (1)	7,2	8,7	6,0	6,8	3,2
Junio (1)	7,0	7,2	6,8	7,6	3,4
Abril - Junio/12 (1)	6,8	7,2	6,5	7,2	3,7
Julio (1)	6,9	7,4	6,6	6,8	5,7
Agosto (1)	5,7	6,2	5,3	5,6	4,2
Setiembre (1)	7,1	7,9	6,6	6,9	5,7
Julio - Setiembre/12 (1)	6,6	7,1	6,2	6,4	5,3
Octubre (1)	5,8	6,9	5,1	5,6	3,3
Noviembre (1)	6,4	6,4	6,4	7,3	3,3
Diciembre (1)	5,6	5,9	5,4	5,6	4,8
Octubre - Diciembre/12 (1)	6,0	6,4	5,7	6,2	3,9
Total 2012 (1)	6,5	6,8	6,2	6,7	4,5
2013					
Enero (2)	7,1	7,6	6,7	7,3	4,5
Febrero (2)	6,5	7,1	6,0	6,5	4,7
Marzo (2)	6,9	6,5	7,2	7,4	6,9
Enero - Marzo/13 (2)	6,7	7,1	6,5	6,9	5,3
Abril (2)	6,8	7,0	6,7	7,3	5,1
Mayo (2)	6,5	6,9	6,2	6,8	4,5
Junio (2)	6,5	5,9	6,9	7,6	4,5
Abril - Junio/13 (2)	6,6	6,6	6,6	7,3	4,7
Julio (2)	6,9	6,7	7,0	7,5	5,6
Agosto (2)	6,0	6,5	5,6	6,2	4,1
Setiembre (2)	6,0	5,8	6,2	6,7	4,7
Julio - Setiembre/13 (2)	6,3	6,3	6,3	6,8	4,7
Octubre (2)	6,4	5,6	6,9	7,6	4,9
Noviembre (2)	6,4	6,7	6,2	6,8	4,6
Diciembre (2)	6,0	5,4	6,4	6,8	5,3
Octubre - Diciembre/13 (2)	6,2	5,9	6,5	7,0	5,0
Total 2013 (2)	6,5	6,5	6,4	7,0	4,9
2014					
Enero	6,7	5,9	7,3	7,7	5,0
Febrero	7,0	6,4	7,4	8,3	4,6
Marzo	6,3	7,1	5,8	6,3	4,0
Enero - Marzo/14	6,7	6,5	6,8	7,4	4,9
Abril	6,8	6,6	7,0	7,7	4,5
Mayo	6,8	7,2	6,5	7,4	3,9
Junio	6,9	6,5	7,1	7,1	7,1
Abril - Junio/14	6,8	6,8	6,8	7,3	5,0
Julio	5,7	6,6	5,0	5,6	3,4
Agosto	6,7	6,8	6,7	7,5	4,0
Setiembre	6,2	6,5	5,9	6,3	4,7
Julio - Setiembre/14	6,2	6,6	5,8	6,5	4,0
Octubre					
Noviembre					
Diciembre					
Octubre - Diciembre/14					
Total 2014					

Fuente: Instituto Nacional de Estadística (INE).

(1): Cifras revisadas a agosto de 2013.

(2): Cifras revisadas a abril de 2014.

Nota: Las cifras presentadas están sujetas a revisión, en función del cierre anual de la base.

TASA DE ACTIVIDAD POR ÁREA GEOGRÁFICA

Período: 2012 -

Mes, trimestre y año	Total País Localidades 5.000 o más hab.	Montevideo	Interior Localidades 5.000 o más hab.	Area Metropolitana (1)	Resto País
2012					
Enero (2)	63,6	65,1	62,2	64,8	62,3
Febrero (2)	63,6	66,9	60,5	66,6	59,6
Marzo (2)	63,3	65,2	61,8	64,9	61,1
Enero - Marzo/12 (2)	63,7	66,0	61,7	65,7	61,1
Abril (2)	64,2	66,2	62,6	66,0	62,5
Mayo (2)	64,0	66,9	61,6	66,2	62,4
Junio (2)	64,5	65,9	63,3	66,2	62,2
Abril - Junio/12 (2)	64,3	66,3	62,5	66,1	62,3
Julio (2)	64,0	65,8	62,5	65,5	62,7
Agosto (2)	63,8	66,6	61,4	65,7	62,0
Setiembre (2)	63,0	65,1	61,1	64,9	62,4
Julio - Setiembre/12 (2)	63,6	65,7	61,7	65,3	62,3
Octubre (2)	64,5	66,7	62,6	66,0	63,2
Noviembre (2)	64,1	66,7	61,8	65,9	62,3
Diciembre (2)	64,3	66,7	62,0	66,1	62,4
Octubre - Diciembre/12 (2)	64,5	66,9	62,4	66,2	62,8
Total 2012 (2)	64,0	66,2	62,0	65,8	62,1
2013					
Enero (3)	62,7	64,3	61,4	64,2	60,8
Febrero (3)	63,2	64,5	62,0	64,8	61,9
Marzo (3)	64,3	66,2	62,5	66,2	62,1
Enero - Marzo/13 (3)	63,5	65,1	62,0	65,1	61,8
Abril (3)	63,8	65,1	62,6	64,8	63,3
Mayo (3)	63,7	65,0	62,4	65,3	61,8
Junio	64,1	64,9	63,2	65,4	62,1
Abril - Junio/13 (3)	63,9	65,0	62,8	65,2	62,5
Julio (3)	63,0	63,8	62,3	64,1	60,8
Agosto (3)	63,3	65,4	61,4	65,6	60,5
Setiembre (3)	63,4	65,2	61,7	65,1	61,4
Julio - Setiembre/13 (3)	63,2	64,8	61,7	65,0	60,9
Octubre (3)	64,6	65,0	64,3	65,1	62,4
Noviembre (3)	64,2	66,2	62,2	65,6	62,0
Diciembre (3)	64,7	64,8	64,5	64,9	63,9
Octubre - Diciembre/13 (3)	64,5	65,4	63,6	65,2	62,8
Total 2013 (3)	63,8	65,1	62,5	65,2	62,0
2014					
Enero	64,8	67,1	63,1	66,7	62,9
Febrero	65,6	66,4	64,8	66,5	64,9
Marzo	64,5	65,6	63,5	65,8	62,4
Enero - Marzo/14	65,1	66,5	63,9	66,5	63,4
Abril	64,8	66,2	63,6	65,8	63,8
Mayo	64,9	66,0	63,8	66,0	63,7
Junio	64,5	66,6	62,7	66,5	61,3
Abril - Junio/14	64,8	66,3	63,4	66,1	62,8
Julio (4)	63,6	64,5	62,7	64,8	62,2
Agosto	64,3	65,6	63,2	65,3	63,1
Setiembre	64,8	67,3	62,4	66,7	62,6
Julio - Setiembre/14	64,3	65,8	62,8	65,6	62,6
Octubre					
Noviembre					
Diciembre					
Octubre - Diciembre/14					
Total 2014					

Fuente: Instituto Nacional de Estadística (INE).

(1): Se corresponde con Gran Montevideo hasta Diciembre de 2005. Por más información visualizar el mapa de Area Metropolitana en: www.ine.gub.uy/actividad/Formato a3h_Area Metropolitana.pdf.

(2): Cifras revisadas a agosto de 2013.

(3): Cifras revisadas a abril de 2014.

(4): Cifras revisadas a octubre de 2014.

Nota: Las cifras presentadas están sujetas a revisión, en función del cierre anual de la base.

TASA DE EMPLEO POR ÁREA GEOGRÁFICA

Período: 2012 -

Mes, trimestre y año	Total País Localidades 5.000 o más hab.	Montevideo	Interior Localidades 5.000 o más hab.	Area Metropolitana (1)	Resto País
2012					
Enero (2)	59,5	60,9	58,3	60,4	58,9
Febrero (2)	59,5	62,7	56,4	62,3	56,0
Marzo (2)	59,6	61,5	58,0	61,0	57,9
Enero - Marzo/12 (2)	59,7	61,9	57,7	61,4	57,7
Abril (2)	60,0	62,4	58,1	62,0	58,3
Mayo (2)	59,1	61,1	57,4	60,4	59,0
Junio (2)	59,7	61,1	58,5	61,2	58,2
Abril - Junio/12 (2)	59,6	61,5	58,0	61,2	58,5
Julio (2)	59,5	60,9	58,2	60,5	58,9
Agosto (2)	60,1	62,4	58,0	61,7	58,8
Setiembre (2)	58,4	59,9	56,9	59,3	59,0
Julio - Setiembre/12 (2)	59,3	61,0	57,7	60,5	58,8
Octubre (2)	60,5	62,1	59,1	61,6	60,1
Noviembre (2)	59,7	62,4	57,2	61,3	58,7
Diciembre (2)	60,6	62,8	58,6	62,1	59,2
Octubre - Diciembre/12 (2)	60,4	62,6	58,5	61,8	59,5
Total 2012 (2)	59,6	61,6	57,9	61,1	58,5
2013					
Enero (3)	58,1	59,4	56,9	59,4	56,9
Febrero (3)	58,9	59,9	57,9	60,0	58,5
Marzo (3)	59,8	61,9	57,9	61,6	57,7
Enero - Marzo/13 (3)	59,0	60,4	57,7	60,4	57,9
Abril (3)	59,3	60,6	58,1	60,2	59,1
Mayo (3)	59,3	60,5	58,2	60,5	58,3
Junio (3)	59,7	61,1	58,4	60,9	58,3
Abril - Junio/13 (3)	59,4	60,7	58,2	60,6	58,7
Julio (3)	58,5	59,5	57,6	59,2	57,2
Agosto (3)	59,3	61,1	57,6	61,4	57,3
Setiembre (3)	59,4	61,4	57,6	61,2	57,6
Julio - Setiembre/13 (3)	59,0	60,7	57,5	60,6	57,4
Octubre (3)	60,4	61,3	59,5	60,8	58,6
Noviembre (3)	59,8	61,8	58,0	61,0	58,4
Diciembre (3)	60,7	61,3	60,1	60,9	60,1
Octubre - Diciembre/13 (3)	60,3	61,5	59,2	61,0	59,0
Total 2013 (3)	59,5	60,9	58,1	60,7	58,3
2014					
Enero	60,4	63,1	58,3	62,5	58,3
Febrero	60,7	62,1	59,5	61,8	60,3
Marzo	60,2	60,9	59,5	61,1	59,1
Enero - Marzo/14	60,6	62,2	59,2	61,9	59,2
Abril	60,2	61,8	58,7	61,0	59,8
Mayo	60,1	61,3	59,1	61,1	59,7
Junio	60,1	62,2	58,3	62,1	57,0
Abril - Junio/14	60,2	61,8	58,7	61,4	58,8
Julio	59,8	60,3	59,2	60,5	59,4
Agosto	59,7	61,1	58,4	60,5	59,2
Setiembre	60,6	62,9	58,5	62,4	59,0
Julio - Setiembre/14	60,1	61,5	58,8	61,2	59,2
Octubre					
Noviembre					
Diciembre					
Octubre - Diciembre/14					
Total 2014					

Fuente: Instituto Nacional de Estadística (INE).

(1): Se corresponde con Gran Montevideo hasta Diciembre de 2005. Por más información visualizar el mapa de Area Metropolitana en: www.ine.gub.uy/actividad/Formato a3h_Area Metropolitana.pdf.

(2): Cifras revisadas a agosto de 2013.

(3): Cifras revisadas a abril de 2014.

Nota: Las cifras presentadas están sujetas a revisión, en función del cierre anual de la base.

TASA DE DESEMPLEO POR ÁREA GEOGRÁFICA

Período: 2012 -

Mes, trimestre y año	Total País Localidades 5.000 o más hab.	Montevideo	Interior Localidades 5.000 o más hab.	Area Metropolitana (1)	Resto País
2012					
Enero (2)	6,4	6,4	6,3	6,8	5,4
Febrero (2)	6,4	6,2	6,7	6,4	6,1
Marzo (2)	5,8	5,6	6,0	6,0	5,2
Enero - Marzo/12 (2)	6,3	6,1	6,4	6,4	5,6
Abril (2)	6,5	5,8	7,2	6,0	6,7
Mayo (2)	7,7	8,7	6,8	8,8	5,3
Junio (2)	7,4	7,2	7,6	7,6	6,3
Abril - Junio/12 (2)	7,2	7,2	7,2	7,4	6,1
Julio (2)	7,1	7,4	6,8	7,7	6,1
Agosto (2)	5,9	6,2	5,6	6,1	5,2
Setiembre (2)	7,4	7,9	6,9	8,6	5,4
Julio - Setiembre/12 (2)	6,8	7,1	6,4	7,4	5,6
Octubre (2)	6,2	6,9	5,6	6,7	4,9
Noviembre (2)	6,9	6,4	7,3	6,9	5,9
Diciembre (2)	5,7	5,9	5,6	6,0	5,1
Octubre - Diciembre/12 (2)	6,3	6,4	6,2	6,6	5,4
Total 2012 (2)	6,7	6,8	6,7	7,1	5,8
2013					
Enero (3)	7,5	7,6	7,3	7,6	6,5
Febrero (3)	6,8	7,1	6,5	7,3	5,6
Marzo (3)	7,0	6,5	7,4	6,9	7,0
Enero - Marzo/13 (3)	7,0	7,1	6,9	7,2	6,2
Abril (3)	7,2	7,0	7,3	7,0	6,6
Mayo (3)	6,9	6,9	6,8	7,3	5,7
Junio	6,8	5,9	7,6	6,9	6,0
Abril - Junio/13 (3)	6,9	6,6	7,3	7,1	6,1
Julio (3)	7,1	6,7	7,5	7,7	6,0
Agosto (3)	6,3	6,5	6,2	6,5	5,4
Setiembre (3)	6,3	5,8	6,7	5,9	6,2
Julio - Setiembre/13 (3)	6,6	6,3	6,8	6,7	5,8
Octubre (3)	6,6	5,6	7,6	6,7	6,0
Noviembre (3)	6,8	6,7	6,8	6,9	5,9
Diciembre (3)	6,1	5,4	6,8	6,1	5,9
Octubre - Diciembre/13 (3)	6,5	5,9	7,0	6,5	5,9
Total 2013 (3)	6,7	6,5	7,0	6,9	6,0
2014					
Enero	6,9	5,9	7,7	6,3	7,3
Febrero	7,4	6,4	8,3	7,0	7,1
Marzo	6,7	7,1	6,3	7,2	5,4
Enero - Marzo/14	7,0	6,5	7,4	6,9	6,5
Abril	7,2	6,6	7,7	7,2	6,3
Mayo	7,3	7,2	7,4	7,3	6,2
Junio	6,8	6,5	7,1	6,7	7,0
Abril - Junio/14	7,1	6,8	7,3	7,1	6,4
Julio	6,1	6,6	5,6	6,6	4,6
Agosto	7,2	6,8	7,5	7,3	6,1
Setiembre	6,4	6,5	6,3	6,6	5,8
Julio - Setiembre/14	6,5	6,6	6,5	6,8	5,4
Octubre					
Noviembre					
Diciembre					
Octubre - Diciembre/14					
Total 2014					

Fuente: Instituto Nacional de Estadística (INE).

(1): Se corresponde con Gran Montevideo hasta Diciembre de 2005. Por más información visualizar el mapa de Area Metropolitana en: www.ine.gub.uy/actividad/Formato a3h_Area Metropolitana.pdf.

(2): Cifras revisadas a agosto de 2013.

(3): Cifras revisadas a abril de 2014.

Nota: Las cifras presentadas están sujetas a revisión, en función del cierre anual de la base.

PORCENTAJE DE LA POBLACION OCUPADA, POR CARACTERISTICAS DE LA OCUPACION.

TOTAL PAIS

Periodo: 2012 -

Mes, trimestre y año	Total	Subempleo (1)	Subempleo y No Registro Simultáneo	No Registro (2)	Empleo sin Restricciones
2012					
Enero (3)	100,0	2,3	4,1	21,7	71,9
Febrero (3)	100,0	2,6	4,7	21,6	71,0
Marzo (3)	100,0	2,8	4,6	22,5	70,0
Enero - Marzo/12 (3)	100,0	2,6	4,4	21,8	71,2
Abril (3)	100,0	2,6	5,3	22,4	69,7
Mayo (3)	100,0	2,3	4,8	21,7	71,2
Junio (3)	100,0	2,5	5,0	21,3	71,2
Abril - Junio/12 (3)	100,0	2,5	5,0	21,9	70,6
Julio (3)	100,0	2,7	5,4	21,7	70,1
Agosto (3)	100,0	2,0	4,8	21,2	72,0
Setiembre (3)	100,0	2,2	4,3	22,0	71,5
Julio - Setiembre/12 (3)	100,0	2,2	4,8	21,7	71,2
Octubre (3)	100,0	2,4	4,7	22,1	70,8
Noviembre (3)	100,0	2,2	4,3	21,3	72,2
Diciembre	100,0	2,8	4,5	22,3	70,4
Octubre - Diciembre/12 (3)	100,0	2,5	4,5	22,0	71,1
Total 2012 (3)	100,0	2,4	4,7	21,8	71,0
2013					
Enero (4)	100,0	2,1	4,5	21,0	72,4
Febrero (4)	100,0	2,6	3,6	21,6	72,2
Marzo (4)	100,0	2,6	4,5	22,9	70,0
Enero - Marzo/13 (4)	100,0	2,5	4,2	21,8	71,5
Abril (4)	100,0	2,3	4,3	21,7	71,6
Mayo (4)	100,0	2,7	4,7	21,8	70,8
Junio (4)	100,0	2,1	4,7	20,8	72,4
Abril - Junio/13 (4)	100,0	2,4	4,6	21,5	71,6
Julio (4)	100,0	2,4	4,7	20,5	72,4
Agosto (4)	100,0	2,1	4,6	20,6	72,7
Setiembre (4)	100,0	2,0	4,1	21,3	72,6
Julio - Setiembre/13 (4)	100,0	2,1	4,4	20,8	72,6
Octubre (4)	100,0	2,7	4,7	21,1	71,5
Noviembre (4)	100,0	2,2	4,7	19,2	73,9
Diciembre (4)	100,0	2,1	4,3	21,6	72,0
Octubre - Diciembre/13 (4)	100,0	2,3	4,5	20,7	72,4
Total 2013 (4)	100,0	2,3	4,4	21,2	72,1
2014					
Enero	100,0	2,0	3,6	19,8	74,6
Febrero	100,0	2,6	4,6	20,0	72,7
Marzo	100,0	2,2	3,9	20,7	73,2
Enero - Marzo/14	100,0	2,3	4,0	20,3	73,4
Abril	100,0	2,9	4,4	21,1	71,7
Mayo	100,0	2,2	4,8	21,0	72,1
Junio	100,0	2,0	4,3	19,5	74,1
Abril - Junio/14	100,0	2,3	4,5	20,5	72,7
Julio	100,0	2,2	4,7	20,8	72,3
Agosto	100,0	2,1	4,4	19,6	73,9
Setiembre	100,0	2,4	5,2	20,1	72,4
Julio - Setiembre/14	100,0	2,2	4,8	20,2	72,8
Octubre					
Noviembre					
Diciembre					
Octubre - Diciembre/14					
Total 2014					

Fuente: Instituto Nacional de Estadística (INE).

(1): El subempleo es el ocupado que trabajando menos de 40 horas semanales, manifiesta el deseo de trabajar más horas y está disponible para hacerlo.

(2): Trabajador no registrado es aquella persona ocupada que declara no tener derecho a jubilación en el trabajo que desarrolla.

(3): Cifras revisadas a agosto de 2013.

(4): Cifras revisadas a abril de 2014.

Notas: La adición de subtotaes puede no reproducir exactamente el total debido a los procesos computacionales de redondeo. Las cifras presentadas están sujetas a revisión, en función del cierre anual de la base.